

**VS24**

**CARACTERÍSTICAS**

Sometido a rigurosas pruebas para décadas de uso

Asistencia excepcional de nuestro equipo de Atención al cliente

**ACCESORIOS**

24" Black Glass Front Panel

24" Stainless Front Panel

30" Black Glass Front Panel

30" Stainless Front Panel

Integrated Front Panel

Large Bags - 9 1/2" x 13 5/8"

Small Bags - 7 1/4" x 10 7/8"

Wine Stoppers

Los electrodomésticos están disponibles por medio de un comerciante autorizado. Para información del comerciante local, visite [subzero-wolf.com/locator](http://subzero-wolf.com/locator).



**OPCIONES DEL PANEL FRONTAL**



24" DRAWER FRONT STAINLESS PANEL



30" DRAWER FRONT STAINLESS PANEL



24" DRAWER FRONT BLACK PANEL



30" DRAWER FRONT BLACK PANEL

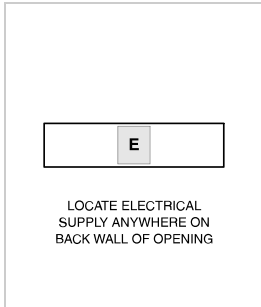


CUSTOM PANEL  
*Integrated Front Panel Kit Required*

**ESPECIFICACIONES DEL PRODUCTO**

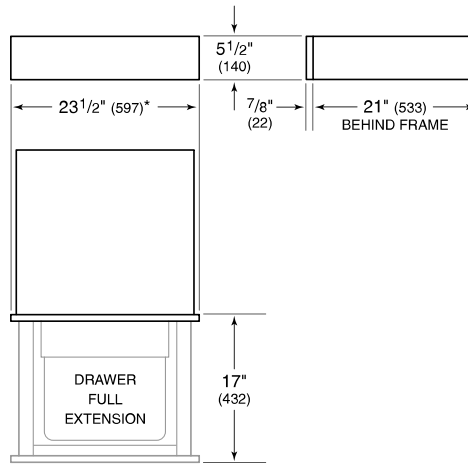
|                                 |                                 |
|---------------------------------|---------------------------------|
| Modelo                          | VS24                            |
| Capacidad                       | 0.25 cu. ft.                    |
| Suministro Eléctrico            | 3-prong grounding-type          |
| Servicio Eléctrico              | Circuito dedicado de 10 amperes |
| Longitud del Cable de Corriente | 3 Feet                          |
| Receptáculo                     | 3-prong grounding-type          |

**ELÉCTRICO**



**NOTE:** Dimensions in parenthesis are in millimeters unless otherwise specified

**DIMENSIONES**



\*29 7/8" (759) width for 30" panel.

**STANDARD INSTALACIÓN**

