

## UC - 1510

## CARACTERÍSTICAS

Sometido a rigurosas pruebas para garantizar décadas de uso

Asistencia excepcional de nuestro equipo de Atención al cliente

Aprobado para el uso al aire libre

Produce hasta 50 libras de hielo por día

Produce hielo en temperaturas de hasta 100° F

Dos, cuatro y ocho horas de retraso

Luz indicadora de cambio de filtro y filtro limpio

El sistema de filtración de agua reduce contaminantes, sabor y olor a cloro

Pala para hielo incorporada

## ACCESORIOS

15" Stainless Door Panel with Pro Handle

Cleaner For Undercounter Ice Maker

Filter For Undercounter Ice Maker

Sanitizer For Undercounter Ice Maker

Stainless Steel Kickplate

Los electrodomésticos están disponibles a través de un comerciante autorizado. Para información de comerciante local, visite [subzero-wolf.com/locator](http://subzero-wolf.com/locator).



## HANDLE ACCESSORIES

PRO



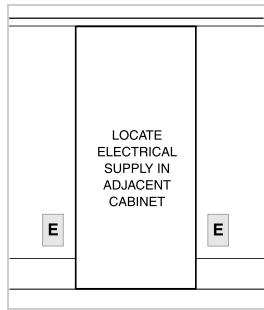
TUBULAR



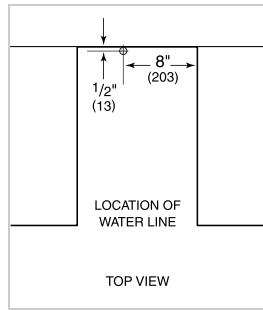
**ESPECIFICACIONES DEL PRODUCTO**

Modelo	UC-1510
Dimensiones	14 3/4"W x 33 5/8"H x 23"D
Paso de Puertas	18"
Peso	117 lbs
Suministro Eléctrico	115 Vca, 60 Hz
Servicio Eléctrico	circuito dedicado de 15 amperios
Receptáculo	3-prong grounding-type, GFCI

**ELÉCTRICO**

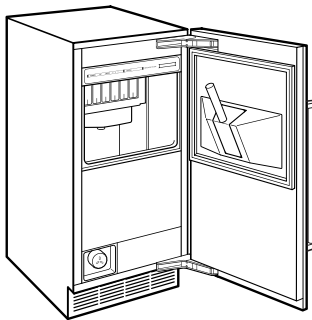


**PLOMERÍA**



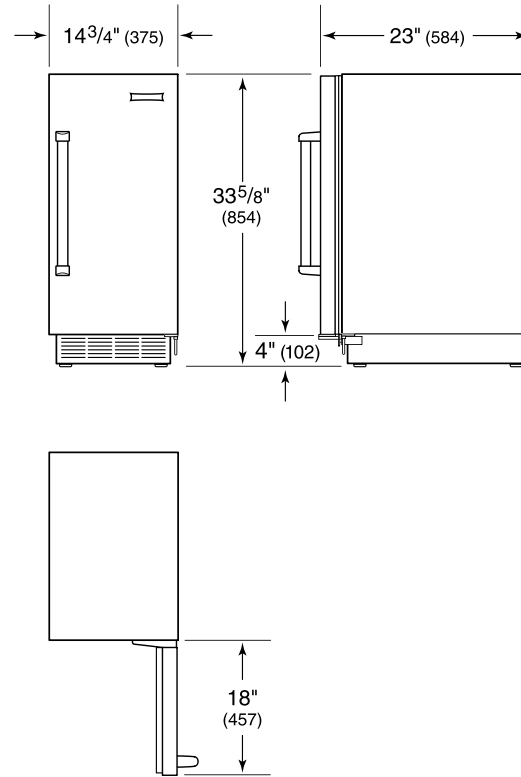
NOTE: Dimensions in parenthesis are in millimeters unless otherwise specified

**VISTA INTERIOR**

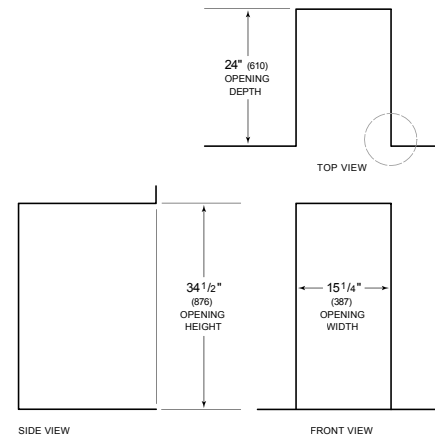


Esta ilustración es sólo para referencia y no debe representar el exterior del modelo especificado.

**DIMENSIONES**



**STANDARD INSTALLATION**



NOTE: 3 1/2" (89) finished returns will be visible and should be finished to match cabin

