

UC - 15I

CARACTERÍSTICAS

- _____ Sometido a rigurosas pruebas para garantizar décadas de uso
- _____ Asistencia excepcional de nuestro equipo de Atención al cliente
- _____ Produce hasta 50 libras de hielo por día
- _____ Produce hielo en temperaturas de hasta 100° F
- _____ Dos, cuatro y ocho horas de retraso
- _____ Luz indicadora de cambio de filtro y filtro limpio
- _____ El sistema de filtración de agua reduce contaminantes, sabor y olor a cloro
- _____ Pala para hielo incorporada

ACCESORIOS

- _____ 15" Stainless Door Panel with Pro Handle
 - _____ 15" Stainless Door Panel with Tubular Handle
 - _____ 15" to 18" Filler
 - _____ 18" Stainless Door Panel with Tubular Handle
 - _____ Cleaner For Undercounter Ice Maker
 - _____ Filter For Undercounter Ice Maker
 - _____ Ice Machine 18" Stainless Door Panel with Pro Handle
 - _____ Sanitizer For Undercounter Ice Maker
 - _____ Stainless Steel Kickplate
 - _____ Asas profesionales de acero inoxidable
 - _____ Asas tubulares de acero inoxidable
- Los electrodomésticos están disponibles a través de un comerciante autorizado. Para información de comerciante local, visite subzero-wolf.com/locator.



HANDLE ACCESSORIES

PRO



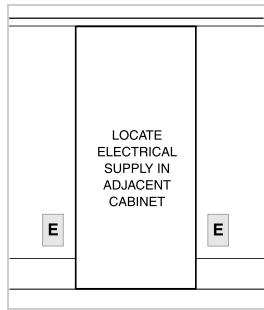
TUBULAR



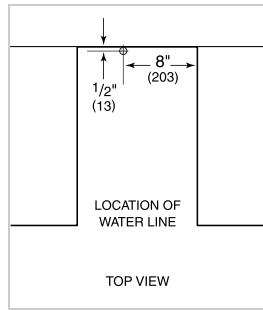
ESPECIFICACIONES DEL PRODUCTO

Modelo	UC-15I
Dimensiones	14 3/4"W x 33 5/8"H x 23"D
Paso de Puertas	18"
Peso	117 lbs
Suministro Eléctrico	115 Vca, 60 Hz
Servicio Eléctrico	circuito dedicado de 15 amperios
Receptáculo	3-prong grounding-type

ELÉCTRICO

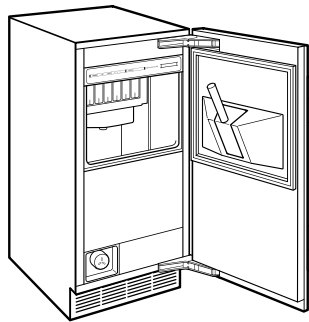


PLOMERÍA



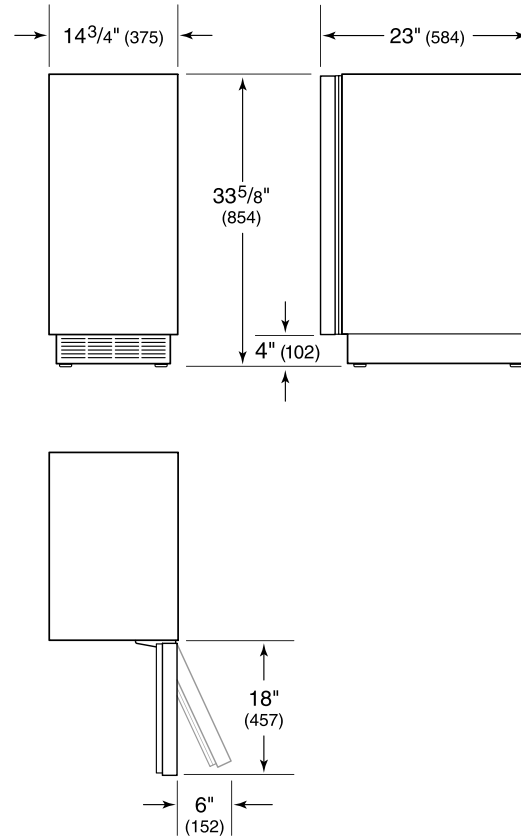
NOTE: Dimensions in parenthesis are in millimeters unless otherwise specified

VISTA INTERIOR

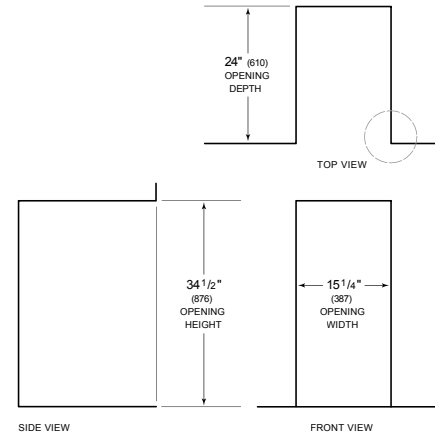


Esta ilustración es sólo para referencia y no debe representar el exterior del modelo especificado.

DIMENSIONES



STANDARD INSTALLATION



NOTE: 3 1/2" (89) finished returns will be visible and should be finished to match cabin

