

648PROG



## CARACTERÍSTICAS

Sistema de refrigeración dual, además de un tercer evaporador dedicado sólo a los amplios cajones para verduras

Puerta de cristal de vista transparente, de triple panel y resistente a los rayos UV

Más de 30 pies cúbicos de almacenamiento (18.5 en el refrigerador, congelador de 11.7)

Control por microprocesador para el funcionamiento máximo

Construcción de acero inoxidable para décadas de uso

Iluminación "suave brillante" interior para visibilidad superior

Máquina de hielo automática con sistema de filtración de agua avanzado

Indicador de temperatura exterior para la lectura fácil

Sometido a rigurosas pruebas para garantizar décadas de uso

Asistencia excepcional de nuestro equipo de Atención al cliente

Contenedores de fácil deslizamiento

Cajón contenedor resistente y deslizable que sella apretado

Estantes ajustables y divisores para organización flexible

Puerta de cierre automático para máxima refrigeración

## ACCESORIOS

Contenedor de huevo

Divisores de cajón de refrigerador

Filtro de agua 4204490

Kickplate Set

Slide Out Bin

Stainless Steel Side Panel

Los electrodomésticos están disponibles a través de un comerciante autorizado. Para información de comerciante local, visite [subzero-wolf.com/locator](http://subzero-wolf.com/locator).



## HANDLE ACCESSORIES

PRO



TUBULAR



## DETALLES DEL PRODUCTO

### REFRIGERADOR

- 1 tapa de contenedor de cristal
- 1 estante de cristal estacionario
- 2 cestas deslizables ajustables de acero inoxidable
- 3 estantes ajustables de cristal
- Divisores de cajón intercambiables

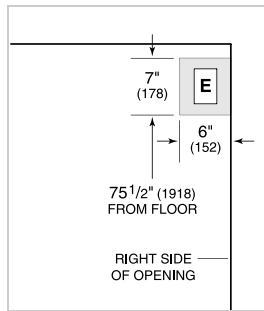
### CONGELADOR

- 1 estante estacionario de acero inoxidable
- 3 estantes ajustables de acero inoxidable
- Cubo de hielo de acero inoxidable
- Máquina de hielo automática

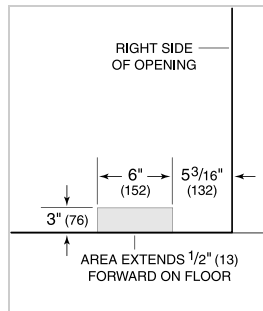
**ESPECIFICACIONES DEL PRODUCTO**

Modelo	648PROG
Dimensiones	48"W x 84"H x 24"D
Paso de Puertas	30 3/4"
Peso	875 lbs
Capacidad de Refrigerador	18.5 cu. ft.
Capacidad de Congelador	11.7 cu. ft.
Suministro Eléctrico	115 Vca, 60 Hz
Servicio Eléctrico	Circuito dedicado de 15 amperes
Receptáculo	3-prong grounding-type

**ELÉCTRICO**

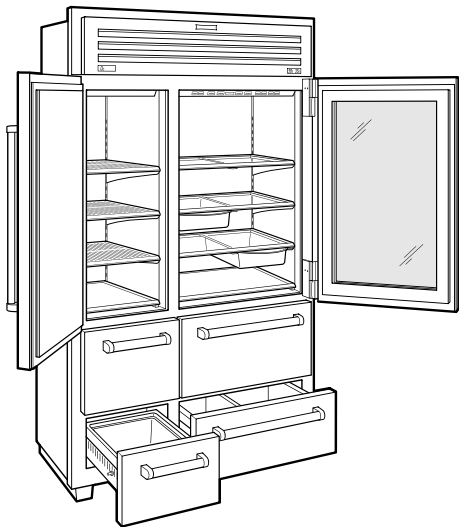


**PLOMERÍA**



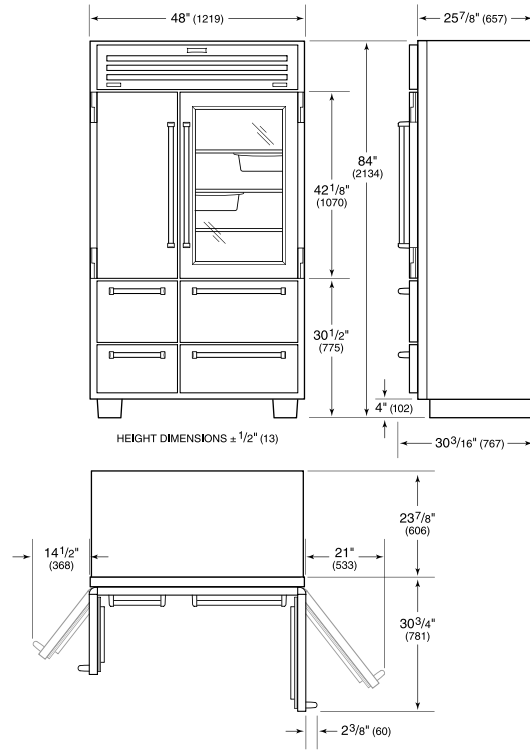
**NOTE:** Dimensions in parenthesis are in millimeters unless otherwise specified

**VISTA INTERIOR**

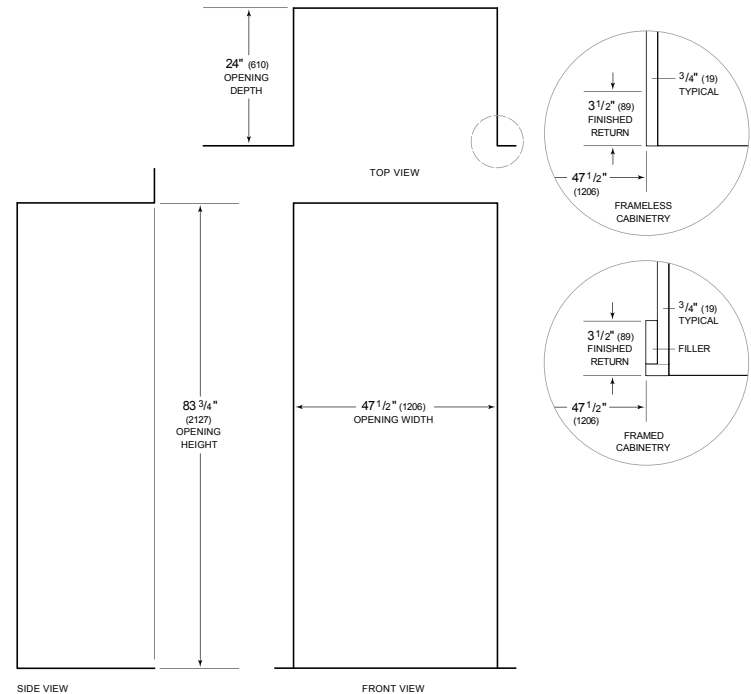


Esta ilustración es sólo para referencia y no debe representar el exterior del modelo especificado.

**DIMENSIONES**



**STANDARD INSTALLATION**



**NOTE:** 3 1/2" (89) finished returns will be visible and should be finished to match cabinetry