

PRO4850G



CARACTERÍSTICAS

Sub-Zero refrigerators come with an air purification system (based on technology developed by NASA) that scrubs the air of ethylene and odor every 20 minutes.

Se instala directamente dentro del entorno de los gabinetes para que quede integrado, o pueden agregarse los accesorios de paneles para que quede de libre instalación o independiente.

Presenta un aspecto icónico de acero inoxidable, por dentro y por fuera

Tecnología de refrigeración dual que conserva los alimentos refrigerados con aire fresco y húmedo, y los congelados con aire frío y seco

Acceso fácil a los alimentos con estantes de cristal de extensión completa con puertas regulables

Bloquea la temperatura y la humedad con bisagras de puerta de cierre suave y sellado magnético en puertas y cajones

Controla la temperatura dentro de un rango establecido de ± 1 grado mediante un panel de control táctil exterior intuitivo.

Máquina de hielos automática con un avanzado sistema de filtración de agua

Controle el brillo con la iluminación LED suave que ilumina completamente la cavidad, haciendo que los alimentos sean más visibles y que sea más difícil que queden ocultos

Protege a los alimentos contra el deterioro gracias a la puerta de triple vidrio, resistente a los rayos UV



DETALLES DEL PRODUCTO

REFRIGERADOR

- Iluminación LED en refrigerador y congelador
- 4 estantes de cristal en el refrigerador (3 regulables; 1 de extensión completa)
- 1 cajón para frutas y verduras de alta humedad con divisiones ajustables
- 1 cajón refrigerador de almacenamiento
- 2 cajones deslizables de acero inoxidable
- Sistema de purificación de aire

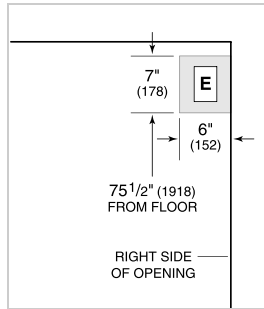
CONGELADOR

- 2 cajones congeladores de extensión completa
- congelador con 3 estantes regulables de acero inoxidable
- Máquina de hielos automática con contenedor de hielo extraíble

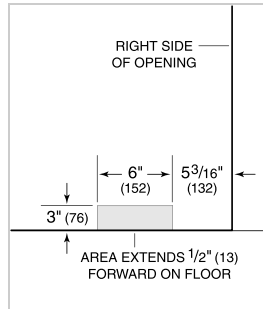
ESPECIFICACIONES DEL PRODUCTO

Modelo	PRO4850G
Dimensiones	48"W x 84"H x 24"D
Paso de Puertas	30 3/4"
Paso de cajón	14 1/2"
Peso	880 lbs
Capacidad de Refrigerador	18.7 cu. ft.
Capacidad de Congelador	11.7 cu. ft.
Suministro Eléctrico	115 Vca, 60 Hz
Servicio Eléctrico	Circuito dedicado de 15 amperes
Suministro de Plomería	Tubería de cobre, trenzada de acero inoxidable o PEX de 1/4" de diámetro exterior
Presión de Plomería	35 a 120 psi

ELÉCTRICO

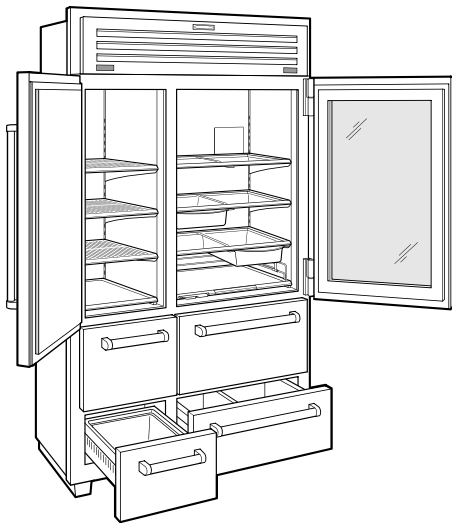


PLOMERÍA



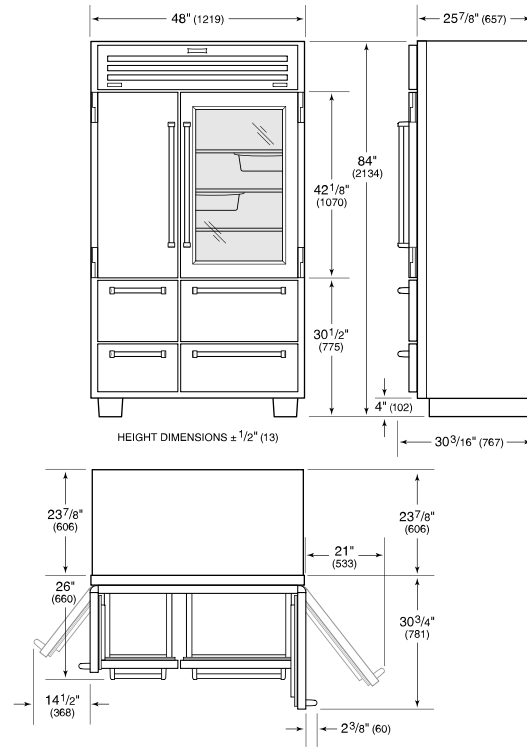
NOTE: Dimensions in parenthesis are in millimeters unless otherwise specified

VISTA INTERIOR

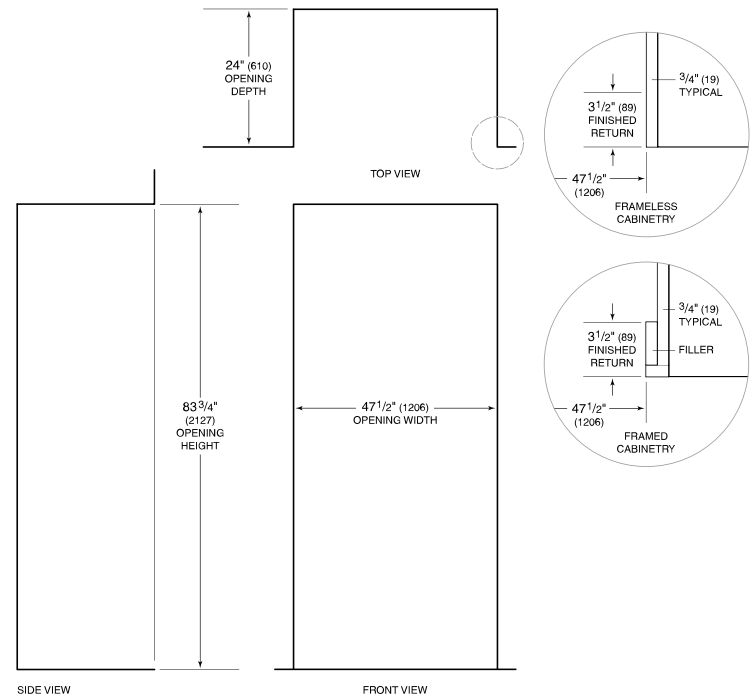


Esta ilustración es sólo para referencia y no debe representar el exterior del modelo especificado.

DIMENSIONES



STANDARD INSTALLATION



NOTE: 3 1/2" (89) finished returns will be visible and should be finished to match cabinetry.