

PRO3650



## CARACTERÍSTICAS

Elimina del aire el etileno, el moho, los virus y las bacterias cada 20 minutos mediante el uso de tecnología avanzada de purificación del aire utilizada por la NASA

Se instala directamente dentro del entorno de los gabinetes para que quede integrado, o pueden agregarse los accesorios de paneles para que quede de libre instalación o independiente.

Tecnología de refrigeración dual que conserva los alimentos refrigerados con aire fresco y húmedo, y los congelados con aire frío y seco

Acceso fácil a los alimentos con estantes de cristal de extensión completa con puertas regulables

Bloquea la temperatura y la humedad con bisagras de puerta de cierre suave y sellado magnético en puertas y cajones

Máquina de hielos automática con un avanzado sistema de filtración de agua

Controle el brillo con la iluminación LED suave que ilumina completamente la cavidad, haciendo que los alimentos sean más visibles y que sea más difícil que queden ocultos

Sometido a rigurosas pruebas para garantizar décadas de uso

Asistencia excepcional de nuestro equipo de Atención al cliente

Presenta un aspecto icónico de acero inoxidable, por dentro y por fuera

Controla la temperatura dentro de un rango establecido de  $\pm 1$  grado mediante un panel de control táctil exterior intuitivo.



## DETALLES DEL PRODUCTO

### REFRIGERADOR

- Iluminación LED en refrigerador y congelador
- 4 estantes de cristal en el refrigerador (3 regulables; 1 de extensión completa)
- 1 cajón para frutas y verduras de alta humedad con divisiones ajustables
- 2 cajones deslizables de acero inoxidable
- Sistema de purificación de aire

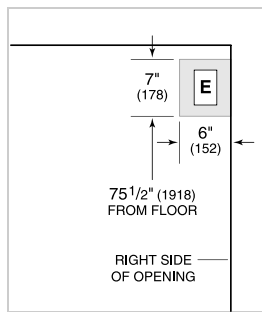
### CONGELADOR

- 1 cajón congelador de extensión completa con máquina de hielos automática y contenedor de hielo extraíble

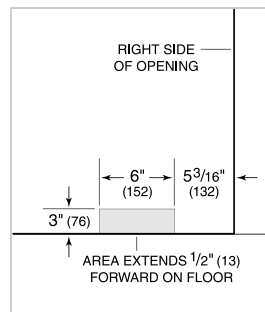
## ESPECIFICACIONES DEL PRODUCTO

Modelo	PRO3650
Dimensiones	36"W x 84"H x 24"D
Paso de Puertas	37 3/8"
Paso de cajón	26"
Peso	630 lbs
Capacidad de Refrigerador	18.4 cu. ft.
Capacidad de Congelador	4.3 cu. ft.
Suministro Eléctrico	115 Vca, 60 Hz
Servicio Eléctrico	Circuito dedicado de 15 amperes
Suministro de Plomería	Tubería de cobre, trenzada de acero inoxidable o PEX de 1/4" de diámetro exterior
Presión de Plomería	35 a 120 psi
Receptáculo	3-prong grounding-type

## ELÉCTRICO



## PLOMERÍA



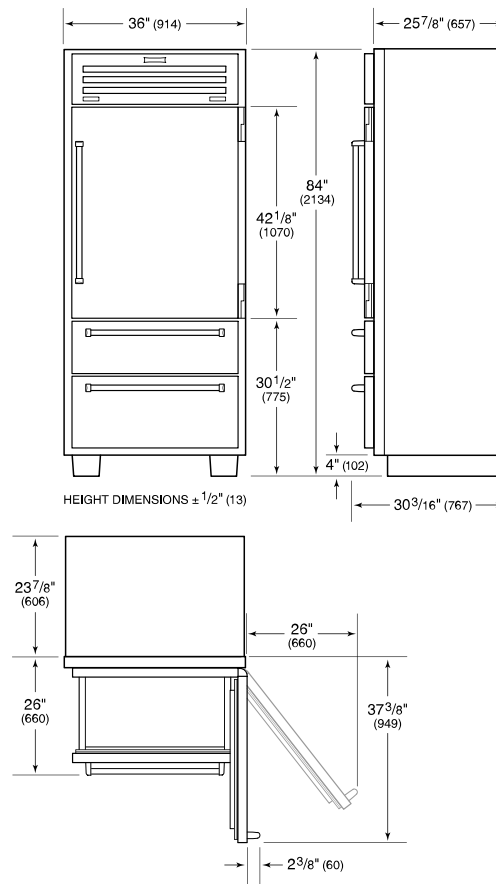
**NOTE:** Dimensions in parenthesis are in millimeters unless otherwise specified

## VISTA INTERIOR

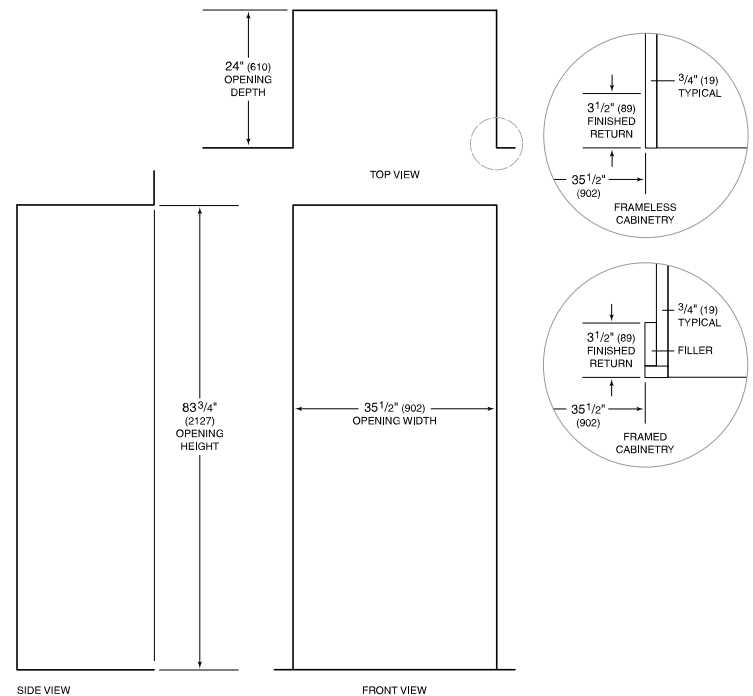


Esta ilustración es sólo para referencia y no debe representar el exterior del modelo especificado.

## DIMENSIONES



## STANDARD INSTALLATION



**NOTE:** 3 1/2" (89) finished returns will be visible and should be finished to match cabinetry.