

BI-42SD/O



CARACTERÍSTICAS

- _____ Sometido a rigurosas pruebas para garantizar décadas de uso
- _____ Asistencia excepcional de nuestro equipo de Atención al cliente
- _____ Iluminación LED para un interior más luminoso
- _____ El sistema de refrigeración dual mantiene el alimento fresco por más tiempo
- _____ El sistema de purificación de aire pelea la descomposición y los olores
- _____ El control por microprocesador asegura un rendimiento máximo
- _____ Los contenedores y cajones de deli en zonas de baja temperatura y alta humedad para frescura óptima
- _____ Tarjetas de frescura para la conservación de alimentos al máximo
- _____ El sistema de filtración de agua reduce contaminantes, sabor y olor a cloro
- _____ El sistema de sello de puerta magnética bloquea adentro el aire frío
- _____ Máquina de hielo automática - con ajuste de "hielo máximo"
- _____ Estantes ajustables para su máxima comodidad
- _____ El diseño de recubrimiento acepta paneles de gabinetes de todo tipo

ACCESORIOS

- _____ 90° Door Stop
- _____ Cartucho de purificación de aire
- _____ Contenedor de huevo
- _____ Custom Front Panel Mounting Kit
- _____ Custom Side Panel Mounting Kit
- _____ Extended Framed Handle Kit
- _____ Filtro de agua 4204490
- _____ Framed Handle Kit
- _____ Framed Louvered Grille Insert
- _____ Framed Stainless Steel Front Panels
- _____ Framed White Front Panels
- _____ Grille Frame - 83"
- _____ Grille Frame - 88"
- _____ Louvered Grille - 83"
- _____ Louvered Grille - 88"
- _____ Partial Framed Kit
- _____ Pro Louvered Flush Inset Grille - 84"
- _____ Stainless Steel Flush Inset Freezer Door Panel with Pro Handle
- _____ Stainless Steel Flush Inset Grille Panel
- _____ Stainless Steel Flush Inset Refrigerator Door Panel with Pro Handle
- _____ Stainless Steel Flush Inset Refrigerator Door Panel with Tubular Handle



HANDLE ACCESSORIES

PRO



TUBULAR



DETALLES DEL PRODUCTO

REFRIGERADOR

- 4 estantes ajustables de cristal
- 1 estante de cristal estacionario
- 1 cajón de alta humedad con divisor
- 2 cajones de almacenamiento con divisor
- 3 estantes ajustables en la puerta
- 2 estantes de puerta estacionarios
- Compartimento para lácteos ajustable

CONGELADOR

- 2 bandejas de rejilla ajustables
- 1 estante fijo para sólidos
- 3 cajones de almacenamiento
- 5 estantes de puerta ajustables
- Máquina de hielo automática

Stainless Steel Side Panel

Stainless Steel Flush Inset Freezer Door Panel with Tubular Handle

White Side Panel

Rejillas para altura de acabado de 83" o 88" (84 es el estándar)

Asas profesionales de acero inoxidable

Asas tubulares de acero inoxidable

Juego de instalación dual con o sin doble parrilla amplia, 84" altura de acabado

Juego de instalación dual con o sin doble parrilla amplia, 84" altura de acabado

Los electrodomésticos están disponibles a través de un comerciante autorizado. Para información de comerciante local, visite subzero-wolf.com/locator.

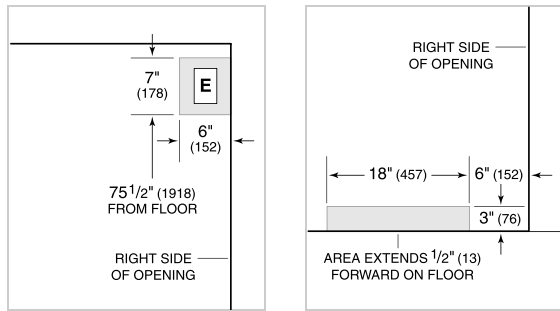
Specifications are subject to change without notice. This information was generated on May 7, 2021. Verify specifications prior to finalizing your cabinetry/enclosures.

ESPECIFICACIONES DEL PRODUCTO

Modelo	BI-42SD/O
Dimensiones	42"W x 84"H x 24"D
Paso de Puertas	26 1/4"
Peso	608 lbs
Capacidad de Refrigerador	16 cu. ft.
Capacidad de Congelador	7.9 cu. ft.
Suministro Eléctrico	115 Vca, 60 Hz
Servicio Eléctrico	circuito dedicado de 15 amperios
Receptáculo	3-prong grounding-type

ELÉCTRICO

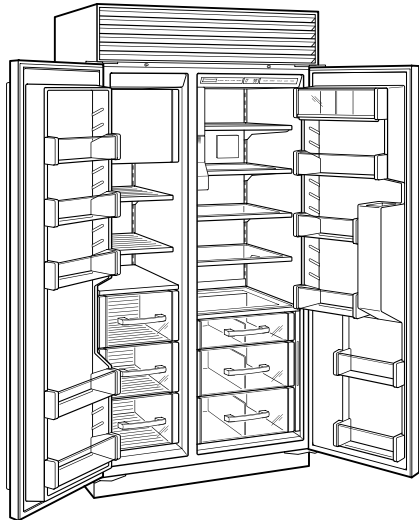
PLOMERÍA



ESPECIFICACIONES DEL PANEL Para las especificaciones completas de los paneles incluyendo la anchura y altura, peso, requerimientos de espesor y detalles de compensación visite subzero-wolf.com/builtinconfigurator.

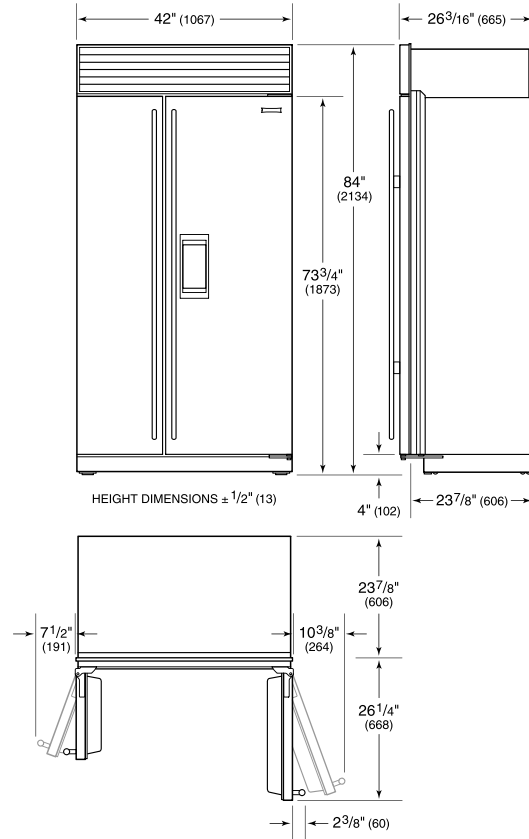
NOTE: Dimensions in parenthesis are in millimeters unless otherwise specified

VISTA INTERIOR

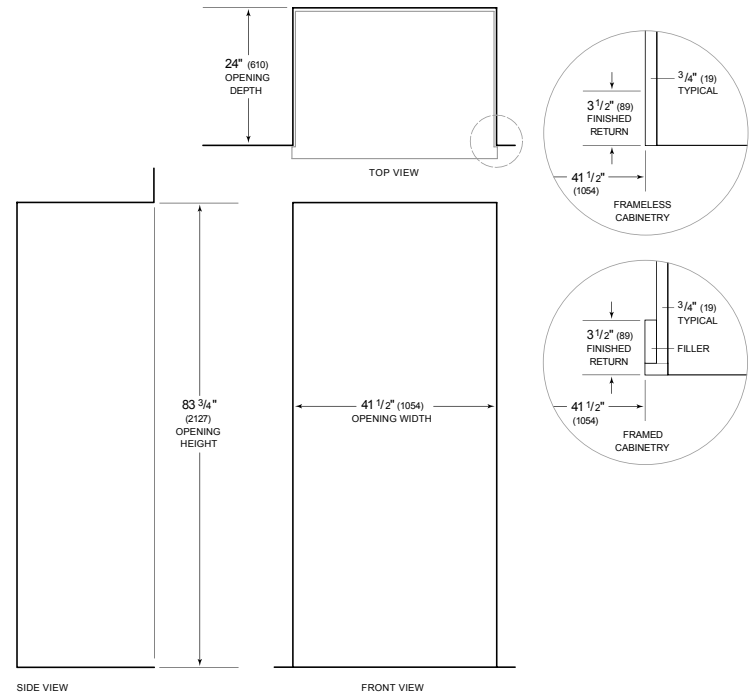


Esta ilustración es sólo para referencia y no debe representar el exterior del modelo especificado.

DIMENSIONES



STANDARD INSTALLATION



NOTE: 3 1/2" (89) finished returns will be visible and should be finished to match cabinetry. Shaded line represents profile of unit.