

LEGACY - BI-36U/S



**CARACTERÍSTICAS**

- Iluminación LED para un interior más luminoso

---

- El sistema de refrigeración dual mantiene el alimento fresco por más tiempo

---

- El sistema de purificación de aire pelea la descomposición y los olores

---

- El control por microprocesador asegura un rendimiento máximo

---

- Los contenedores y cajones de deli en zonas de baja temperatura y alta humedad para frescura óptima

---

- Almacenamiento de refrigerador / congelador arriba y abajo

---

- Tarjetas de frescura para la conservación de alimentos al máximo

---

- El sistema de sello de puerta magnética bloquea adentro el aire frío

---

- Sistema de filtración de agua para el hielo reduce contaminantes, sabor y olor a cloro

---

- Máquina de hielo automática - con ajuste de "hielo máximo"

---

- Estantes ajustables para su máxima comodidad

**ACCESORIOS**

- 36" Stainless Steel Kickplate

---

- 7008842

---

- 7008898

---

- 90° Door Stop

---

- Cartucho de purificación de aire

---

- Contenedor de huevo

---

- Dual Install Kit with 72" Pro Louvered Grille

---

- Dual Installation Kit

---

- Dual Installation Kit with 66" Pro Louvered Grille

---

- Enchufe de derivación del filtro de agua

---

- Filtro de agua 4204490

---

- Stainless Steel Pro Louvered Grille - 83"

---

- Stainless Steel Pro Louvered Grille - 88"

---

- Stainless Steel Side Panel

---

- White Side Panel

---

- Rejillas para altura de acabado de 83" o 88" (84 es el estándar)

---

- Rejillas para altura de acabado de 83" o 88" (84 es el estándar)

---

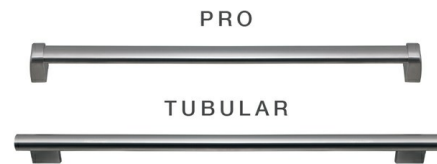
- Juego de instalación dual con o sin doble parrilla amplia, 84" altura de acabado

---

- Los electrodomésticos están disponibles a través de un comerciante autorizado. Para información de comerciante local, visite [subzero-wolf.com/locator](http://subzero-wolf.com/locator).



**HANDLE ACCESSORIES**



**DETALLES DEL PRODUCTO**

**REFRIGERADOR**

- 3 estantes ajustables de cristal
- 1 estante de cristal estacionario
- 1 cajón de alta humedad con divisores
- 1 cajón de almacenaje con divisores
- 2 estantes ajustables en la puerta
- 1 estante de puerta estacionario
- Compartimento para lácteos ajustable

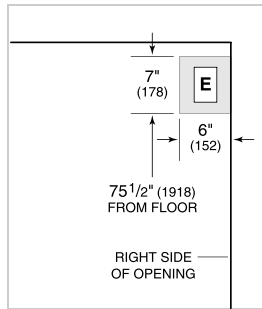
**CONGELADOR**

- Cajón congelador de extensión total de despliegue
- Dos cestas de almacenamiento de rejilla doble
- Máquina de hielo automática

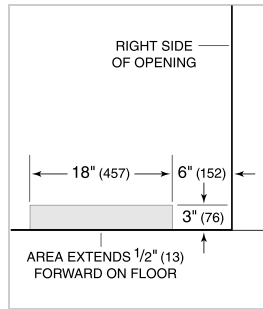
**ESPECIFICACIONES DEL PRODUCTO**

Modelo	Legacy - BI-36U/S
Dimensiones	36"W x 84"H x 24"D
Paso de Puertas	37 1/4"
Paso de cajón	23 5/8"
Peso	515 lbs
Capacidad de Refrigerador	15.5 cu. ft.
Capacidad de Congelador	5.2 cu. ft.
Suministro Eléctrico	115 Vca, 60 Hz
Servicio Eléctrico	circuito dedicado de 15 amperios
Receptáculo	3-prong grounding-type

**ELÉCTRICO**



**PLOMERÍA**



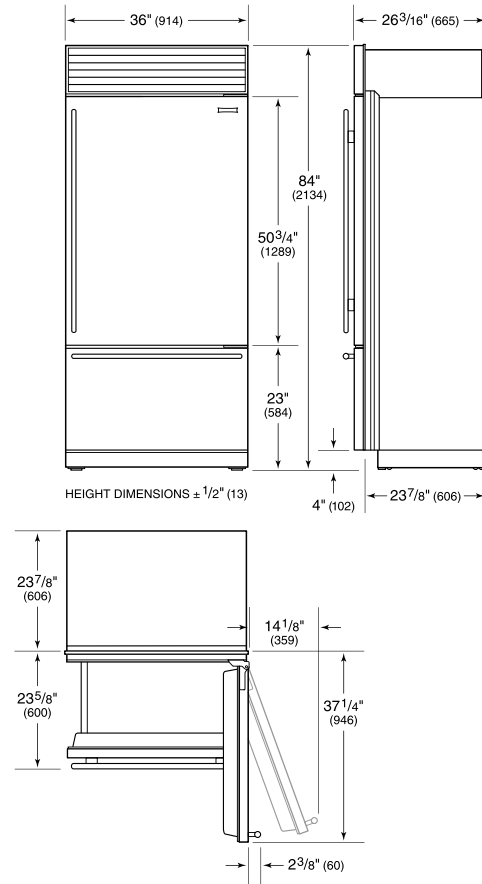
NOTE: Dimensions in parenthesis are in millimeters unless otherwise specified

**VISTA INTERIOR**

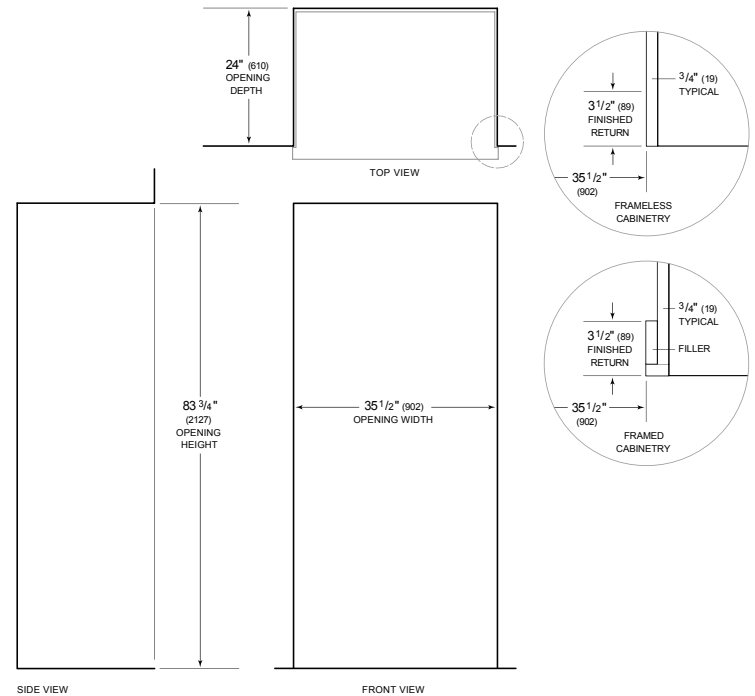


Esta ilustración es sólo para referencia y no debe representar el exterior del modelo especificado.

**DIMENSIONES**



**STANDARD INSTALLATION**



NOTE: 3 1/2" (89) finished returns will be visible and should be finished to match cabinetry. Shaded line represents profile of unit.