

BI-36RG/S



CARACTERÍSTICAS

- Iluminación LED para un interior más luminoso
- El sistema de purificación de aire pelea la descomposición y los olores
- El control por microprocesador asegura un rendimiento máximo
- Los contenedores y cajones de deli en zonas de baja temperatura y alta humedad para frescura óptima
- Tarjetas de frescura para la conservación de alimentos al máximo
- El sistema de sello de puerta magnética bloquea adentro el aire frío
- Estantes ajustables para su máxima comodidad
- Puerta de cristal de vista transparente, de triple panel y resistente a los rayos UV

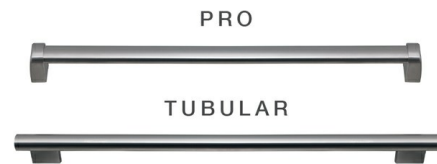
ACCESORIOS

- 90° Door Stop
- Cartucho de purificación de aire
- Contenedor de huevo
- Dual Install Kit with 72" Pro Louvered Grille
- Dual Installation Kit
- Dual Installation Kit with 66" Pro Louvered Grille
- Stainless Steel Kickplate - Left Hinge
- Stainless Steel Kickplate - Right Hinge
- Stainless Steel Pro Louvered Grille - 83"
- Stainless Steel Pro Louvered Grille - 88"
- Stainless Steel Side Panel
- White Side Panel
- Rejillas para altura de acabado de 83" o 88" (84 es el estándar)
- Rejillas para altura de acabado de 83" o 88" (84 es el estándar)
- Juego de instalación dual con o sin doble parrilla amplia, 84" altura de acabado

Los electrodomésticos están disponibles a través de un comerciante autorizado. Para información de comerciante local, visite subzero-wolf.com/locator.



HANDLE ACCESSORIES



DETALLES DEL PRODUCTO

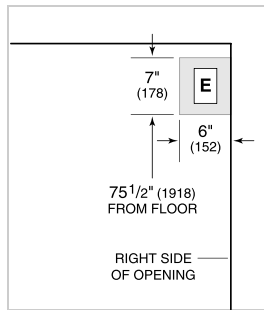
REFRIGERADOR

- 4 estantes ajustables de cristal
- 1 estante de cristal estacionario
- 1 cajón de alta humedad con divisores
- 2 cajones de almacenamiento con divisores

ESPECIFICACIONES DEL PRODUCTO

Modelo	BI-36RG/S
Dimensiones	36"W x 84"H x 24"D
Paso de Puertas	37 1/4"
Peso	430 lbs
Capacidad de Refrigerador	23.3 cu. ft.
Suministro Eléctrico	115 Vca, 60 Hz
Servicio Eléctrico	circuito dedicado de 15 amperios
Receptáculo	3-prong grounding-type

ELÉCTRICO



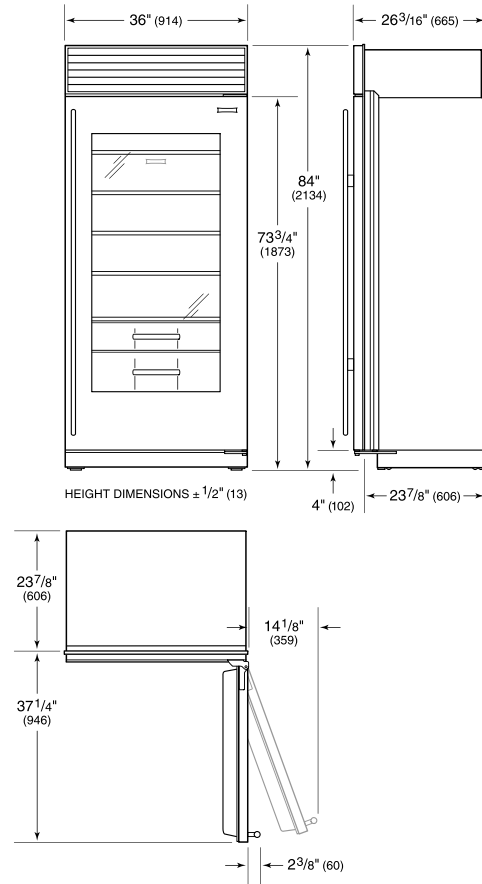
NOTE: Dimensions in parenthesis are in millimeters unless otherwise specified

VISTA INTERIOR

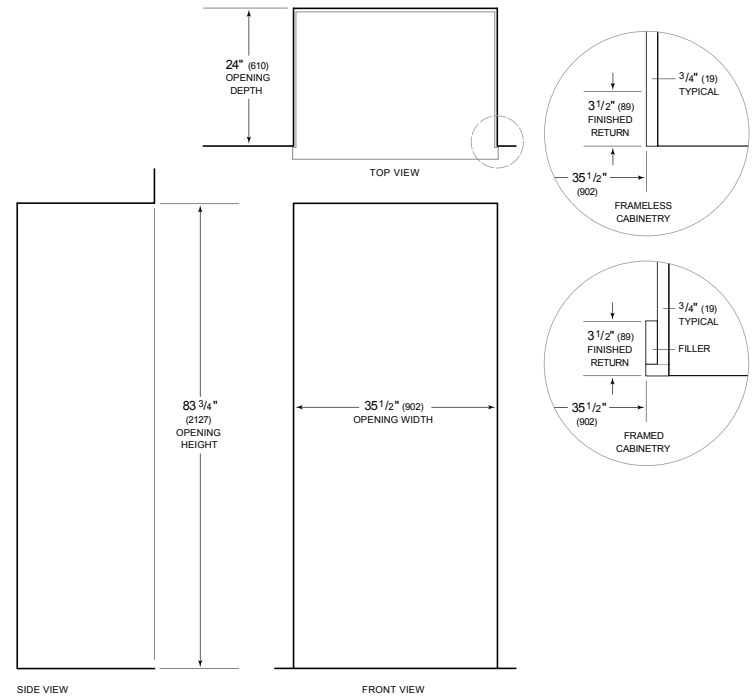


Esta ilustración es sólo para referencia y no debe representar el exterior del modelo especificado.

DIMENSIONES



STANDARD INSTALLATION



NOTE: 3 1/2" (89) finished returns will be visible and should be finished to match cabinetry. Shaded line represents profile of unit.