

BI-36R/S



CARACTERÍSTICAS

Iluminación LED para un interior más luminoso

El sistema de purificación de aire pelea la descomposición y los olores

El control por microprocesador asegura un rendimiento máximo

Los contenedores y cajones de deli en zonas de baja temperatura y alta humedad para frescura óptima

Tarjetas de frescura para la conservación de alimentos al máximo

El sistema de sello de puerta magnética bloquea adentro el aire frío

Estantes ajustables para su máxima comodidad

ACCESORIOS

90° Door Stop

Cartucho de purificación de aire

Contenedor de huevo

Dual Install Kit with 72" Pro Louvered Grille

Dual Installation Kit

Dual Installation Kit with 66" Pro Louvered Grille

Stainless Steel Kickplate - Left Hinge

Stainless Steel Kickplate - Right Hinge

Stainless Steel Pro Louvered Grille - 83"

Stainless Steel Pro Louvered Grille - 88"

Stainless Steel Side Panel

White Side Panel

Rejillas para altura de acabado de 83" o 88" (84 es el estándar)

Rejillas para altura de acabado de 83" o 88" (84 es el estándar)

Juego de instalación dual con o sin doble parrilla amplia, 84" altura de acabado

Los electrodomésticos están disponibles a través de un comerciante autorizado. Para información de comerciante local, visite subzero-wolf.com/locator.



HANDLE ACCESSORIES

PRO



TUBULAR



DETALLES DEL PRODUCTO

REFRIGERADOR

- 4 estantes ajustables de cristal
- 1 estante de cristal estacionario
- 1 cajón de alta humedad con divisores
- 2 cajones de almacenamiento con divisores
- 3 estantes ajustables en la puerta
- 2 estantes de puerta estacionarios
- Compartimento para lácteos ajustable

ESPECIFICACIONES DEL PRODUCTO

Modelo	BI-36R/S
Dimensiones	36"W x 84"H x 24"D
Paso de Puertas	37 1/4"
Peso	420 lbs
Capacidad de Refrigerador	22.7 cu. ft.
Suministro Eléctrico	115 Vca, 60 Hz
Servicio Eléctrico	circuito dedicado de 15 amperios
Receptáculo	3-prong grounding-type

ELÉCTRICO



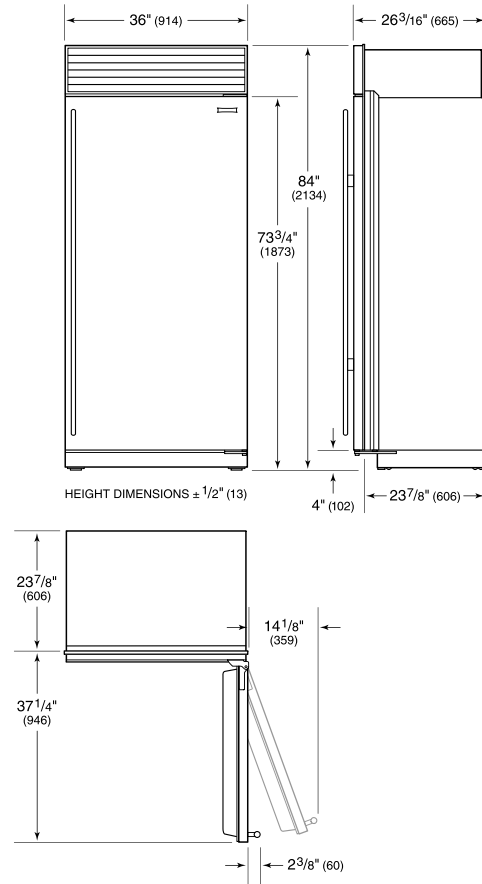
NOTE: Dimensions in parenthesis are in millimeters unless otherwise specified

VISTA INTERIOR

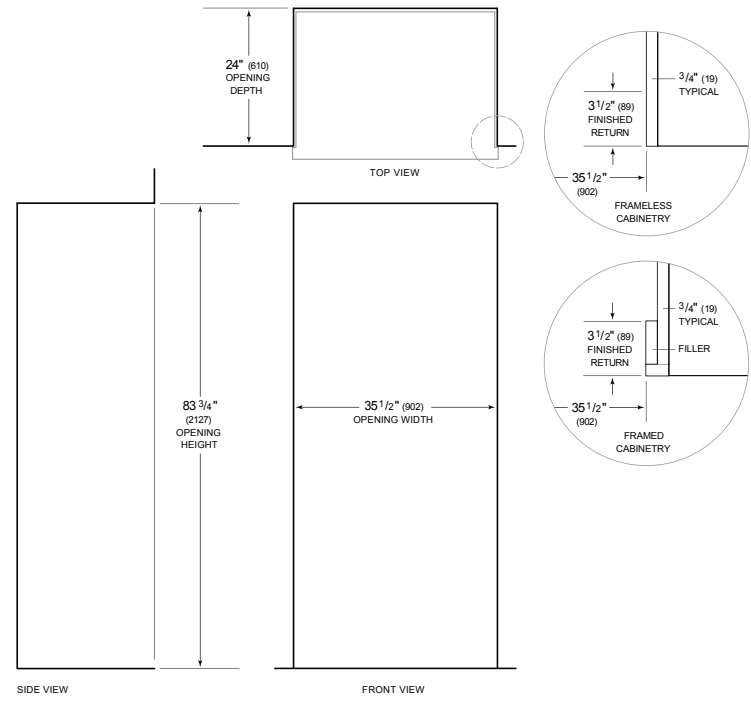


Esta ilustración es sólo para referencia y no debe representar el exterior del modelo especificado.

DIMENSIONES



STANDARD INSTALLATION



NOTE: 3 1/2" (89) finished returns will be visible and should be finished to match cabinetry. Shaded line represents profile of unit.