

BI-36R/O



## CARACTERÍSTICAS

- \_\_\_\_\_ Sometido a rigurosas pruebas para garantizar décadas de uso
- \_\_\_\_\_ Asistencia excepcional de nuestro equipo de Atención al cliente
- \_\_\_\_\_ Iluminación LED para un interior más luminoso
- \_\_\_\_\_ El sistema de purificación de aire pelea la descomposición y los olores
- \_\_\_\_\_ El control por microprocesador asegura un rendimiento máximo
- \_\_\_\_\_ Los contenedores y cajones de deli en zonas de baja temperatura y alta humedad para frescura óptima
- \_\_\_\_\_ Tarjetas de frescura para la conservación de alimentos al máximo
- \_\_\_\_\_ El sistema de sello de puerta magnética bloquea adentro el aire frío
- \_\_\_\_\_ Estantes ajustables para su máxima comodidad
- \_\_\_\_\_ El diseño de recubrimiento acepta paneles de gabinetes de todo tipo

## ACCESORIOS

- \_\_\_\_\_ 66" Dual Flush Inset Stainless Grille Panel
- \_\_\_\_\_ 90° Door Stop
- \_\_\_\_\_ Cartucho de purificación de aire
- \_\_\_\_\_ Contenedor de huevo
- \_\_\_\_\_ Custom Side Panel Mounting Kit
- \_\_\_\_\_ Dual Installation Kit with 66" Grille Frame
- \_\_\_\_\_ Dual Installation Kit with 72" Louvered Grille
- \_\_\_\_\_ Extended Framed Handle Kit
- \_\_\_\_\_ Framed Handle
- \_\_\_\_\_ Framed Louvered Grille Insert
- \_\_\_\_\_ Framed Stainless Steel Front Panels
- \_\_\_\_\_ Framed White Front Panels
- \_\_\_\_\_ Grille Frame - 83"
- \_\_\_\_\_ Grille Frame - 88"
- \_\_\_\_\_ Louvered Grille - 83"
- \_\_\_\_\_ Louvered Grille - 88"
- \_\_\_\_\_ Pro Louvered Flush Inset Grille - 84"
- \_\_\_\_\_ Stainless Steel Dual Flush Inset Door Panel with Pro Handle
- \_\_\_\_\_ Stainless Steel Dual Flush Inset Door Panel with Tubular Handle
- \_\_\_\_\_ Stainless Steel Dual Flush Inset Grille Panel
- \_\_\_\_\_ Stainless Steel Flush Inset Door Panel with Pro Handle
- \_\_\_\_\_ Stainless Steel Flush Inset Door Panel with Tubular Handle
- \_\_\_\_\_ Stainless Steel Flush Inset Grille Panel
- \_\_\_\_\_ Stainless Steel Kickplate - Left Hinge
- \_\_\_\_\_ Stainless Steel Kickplate - Right Hinge



## HANDLE ACCESSORIES

PRO



TUBULAR



## DETALLES DEL PRODUCTO

### REFRIGERADOR

- 4 estantes ajustables de cristal
- 1 estante de cristal estacionario
- 1 cajón de alta humedad con divisores
- 2 cajones de almacenamiento con divisores
- 3 estantes ajustables en la puerta
- 2 estantes de puerta estacionarios
- Compartimento para lácteos ajustable

Stainless Steel Side Panel

---

White Side Panel

---

Rejillas para altura de acabado de 83" o 88" (84 es el estándar)

---

Rejillas para altura de acabado de 83" o 88" (84 es el estándar)

---

Asas profesionales de acero inoxidable

---

Asas tubulares de acero inoxidable

---

Juego de instalación dual con o sin doble parrilla amplia, 84" altura de acabado

---

Juego de instalación dual con o sin doble parrilla amplia, 84" altura de acabado

---

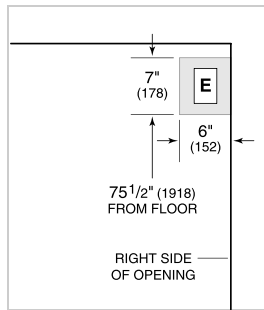
Los electrodomésticos están disponibles a través de un comerciante autorizado. Para información de comerciante local, visite [subzero-wolf.com/locator](http://subzero-wolf.com/locator).

Specifications are subject to change without notice. This information was generated on March 5, 2021. Verify specifications prior to finalizing your cabinetry/enclosures.

**ESPECIFICACIONES DEL PRODUCTO**

Modelo	BI-36R/O
Dimensiones	36"W x 84"H x 24"D
Paso de Puertas	37 1/4"
Peso	420 lbs
Capacidad de Refrigerador	23.5 cu. ft.
Suministro Eléctrico	115 Vca, 60 Hz
Servicio Eléctrico	circuito dedicado de 15 amperios
Receptáculo	3-prong grounding-type

**ELÉCTRICO**



**ESPECIFICACIONES DEL PANEL** Para las especificaciones completas de los paneles incluyendo la anchura y altura, peso, requerimientos de espesor y detalles de compensación visite [subzero-wolf.com/builtinconfigurator](http://subzero-wolf.com/builtinconfigurator).

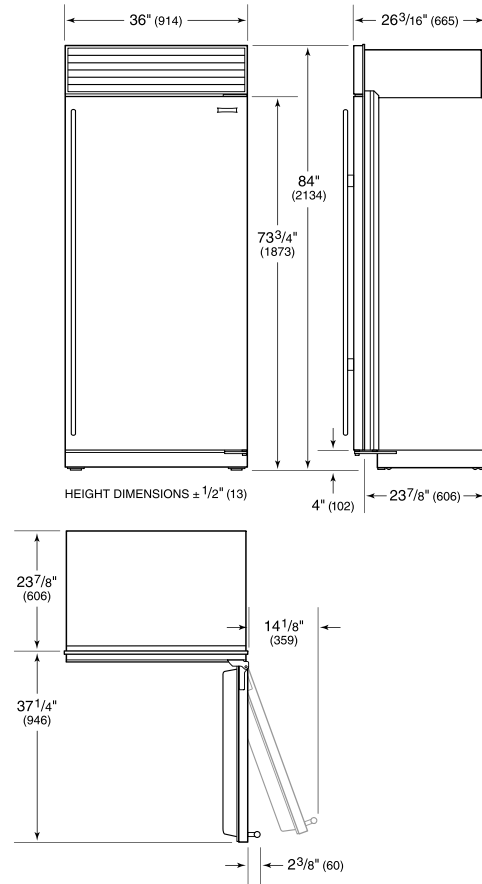
**NOTE:** Dimensions in parenthesis are in millimeters unless otherwise specified

**VISTA INTERIOR**

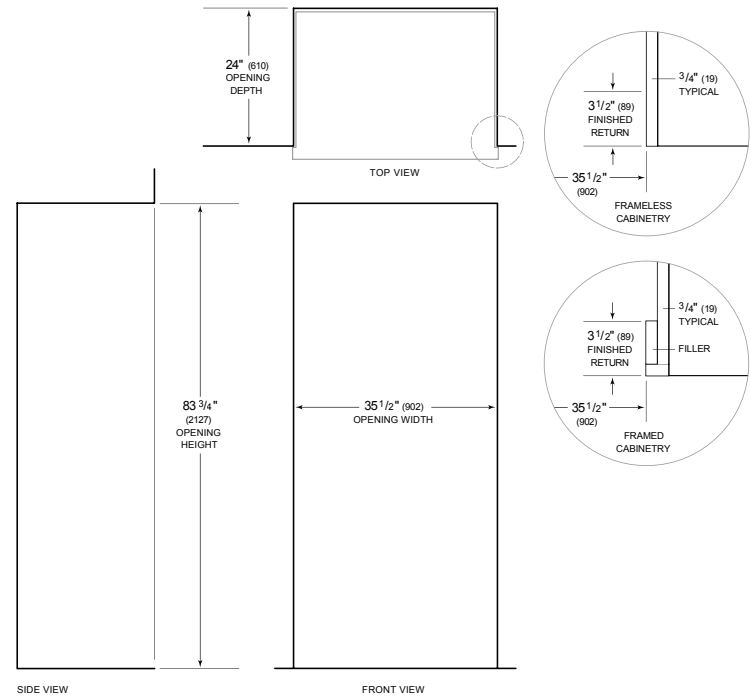


Esta ilustración es sólo para referencia y no debe representar el exterior del modelo especificado.

**DIMENSIONES**



**STANDARD INSTALLATION**



**NOTE:** 3 1/2" (89) finished returns will be visible and should be finished to match cabinetry. Shaded line represents profile of unit.