

BI-36F/S



CARACTERÍSTICAS

Illuminación LED para un interior más luminoso

El control por microprocesador asegura un rendimiento máximo

El sistema de sello de puerta magnética bloquea adentro el aire frío

Sistema de filtración de agua para el hielo reduce contaminantes, sabor y olor a cloro

Máquina de hielo automática - con ajuste de "hielo máximo"

Estantes ajustables para su máxima comodidad

ACCESORIOS

90° Door Stop

Dual Install Kit with 72" Pro Louvered Grille

Dual Installation Kit

Dual Installation Kit with 66" Pro Louvered Grille

Enchufe de derivación del filtro de agua

Filtro de agua 4204490

Stainless Steel Kickplate - Left Hinge

Stainless Steel Kickplate - Right Hinge

Stainless Steel Pro Louvered Grille - 83"

Stainless Steel Pro Louvered Grille - 88"

Stainless Steel Side Panel

White Side Panel

Rejillas para altura de acabado de 83" o 88" (84 es el estándar)

Rejillas para altura de acabado de 83" o 88" (84 es el estándar)

Juego de instalación dual con o sin doble parrilla amplia, 84" altura de acabado

Los electrodomésticos están disponibles a través de un comerciante autorizado. Para información de comerciante local, visite subzero-wolf.com/locator.



HANDLE ACCESSORIES

PRO



TUBULAR



DETALLES DEL PRODUCTO

CONGELADOR

- 3 bandejas de rejilla ajustables
- 1 estante de cristal estacionario
- 3 cajones de almacenamiento con divisores
- 5 estantes de puerta ajustables

ESPECIFICACIONES DEL PRODUCTO

Modelo	BI-36F/S
Dimensiones	36"W x 84"H x 24"D
Paso de Puertas	37 1/4"
Peso	406 lbs
Capacidad de Congelador	22.6 cu. ft.
Suministro Eléctrico	115 Vca, 60 Hz
Servicio Eléctrico	circuito dedicado de 15 amperios
Receptáculo	3-prong grounding-type

ELÉCTRICO



PLOMERÍA



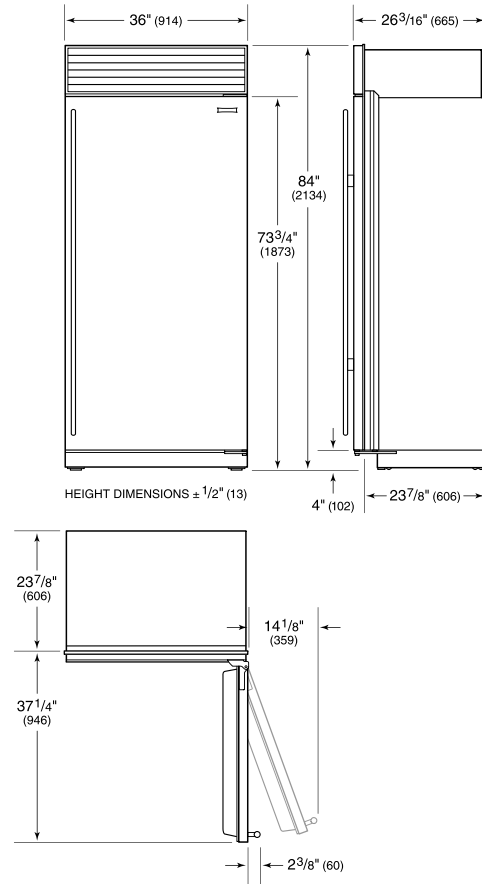
NOTE: Dimensions in parenthesis are in millimeters unless otherwise specified

VISTA INTERIOR

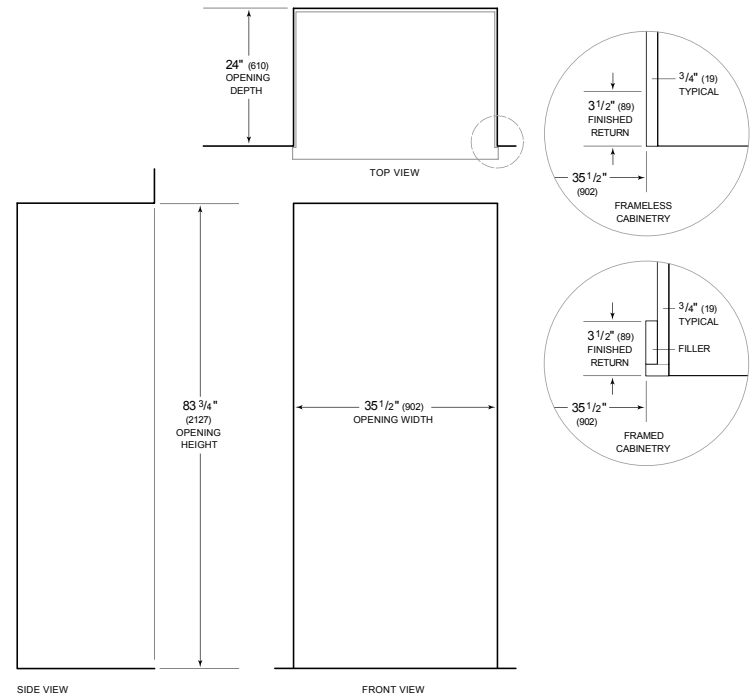


Esta ilustración es sólo para referencia y no debe representar el exterior del modelo especificado.

DIMENSIONES



STANDARD INSTALLATION



NOTE: 3 1/2" (89) finished returns will be visible and should be finished to match cabinetry. Shaded line represents profile of unit.