

DW2450WS**CARACTERÍSTICAS**

Rigurosamente probados en nuestras instalaciones de fabricación en Estados Unidos para asegurar por lo menos 20 años de uso intensivo

Excepcional atención 24/7 de nuestro equipo de atención al cliente con sede en Madison, Wisconsin y a sólo unos pasos de nuestra fábrica

Las opciones personalizadas de lavado y secado y tres brazos de rociado separados garantizan un rendimiento de limpieza óptimo

La rejilla media de altura ajustable y los dientes plegables se ajustan a cualquier tamaño o combinación de platos

Admite paneles de gabinetes para una apariencia personalizada o paneles y jaladeras de acero inoxidable que combinan con los productos Sub-Zero y Wolf

El funcionamiento casi silencioso nunca interrumpe la conversación

Los controles táctiles fáciles de usar y la pantalla están ocultos para mantener líneas limpias y una luz de estado indica el estado del ciclo

Suavizante de agua incorporado para reducir las manchas de agua dura en los platos y garantizar un rendimiento óptimo

ACCESORIOS

Pro Handle

Tubular Handle

Los electrodomésticos están disponibles a través de un comerciante autorizado. Para información de comerciante local, visite subzero-wolf.com/locator.

**HANDLE ACCESSORIES**

PRO



TUBULAR

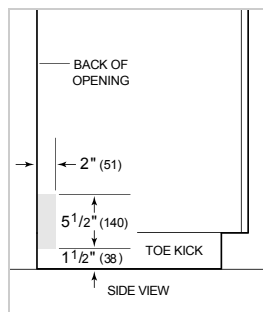
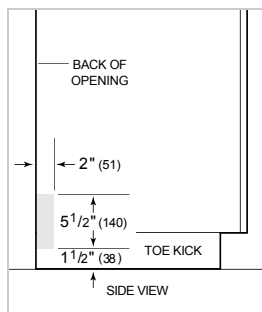


ESPECIFICACIONES DEL PRODUCTO

Modelo	DW2450WS
Dimensiones	23 5/8"W x 34 1/2"H x 23 1/4"D
Paso de Puertas	26 3/4"
Suministro Eléctrico	115 VAC, 60 Hz
Servicio Eléctrico	15 amp dedicated circuit
Receptáculo	3-prong grounding-type
Longitud de cable	3'
Conexión de agua	5' braided tubing with 3/8" female compression fitting
Conexión de drenaje	5' (1.5 m) corrugated tubing
Presión de Plomería	30–140 psi

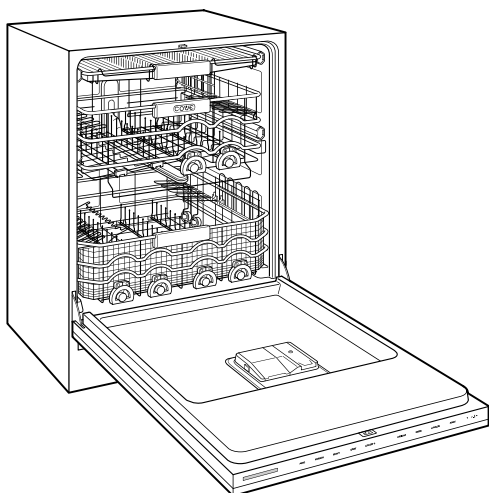
ELÉCTRICO

PLOMERÍA



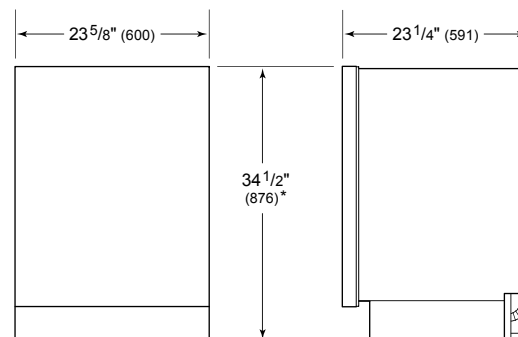
ESPECIFICACIONES DEL PANEL Para las especificaciones completas de los paneles incluyendo la anchura y altura, peso, requerimientos de espesor y detalles de compensación visite subzero-wolf.com/integratedconfigurator.

VISTA INTERIOR

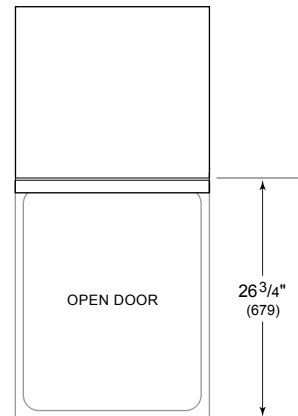


Esta ilustración es sólo para referencia y no debe representar el exterior del modelo especificado.

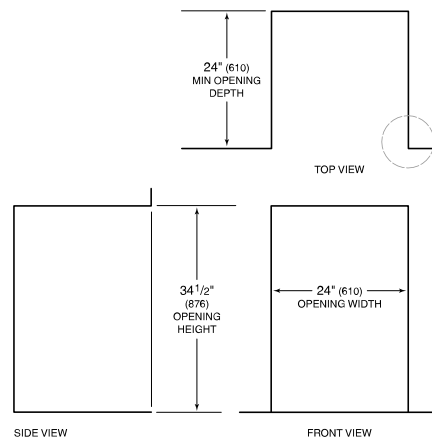
DIMENSIONES



*34" (864) MIN TO 34 5/8" (880) MAX



STANDARD INSTALLATION 24" INSTALLATION



NOTE: 3/2" (89) finished returns will be visible and should be finished to match cabinetry.

