

## VS24

### CARACTERÍSTICAS

Sometido a rigurosas pruebas para décadas de uso

Asistencia excepcional de nuestro equipo de Atención al cliente

El compartimiento al vacío sella los líquidos y los alimentos frágiles

Combine con hornos o módulo de vaporera de Wolf para una preparación de comidas fácil

Opciones de panel de acero inoxidable, vidrio negro o personalizado en anchos de 24" o 30"

Cierre herméticamente el vino y otros contenedores rígidos con el accesorio incluido

### ACCESORIOS

24" Black Glass Front Panel

24" Stainless Front Panel

30" Black Glass Front Panel

30" Stainless Front Panel

Integrated Front Panel

Large Bags - 9 ½" x 13 ⅝"

Small Bags - 7 ¼" x 10 ⅞"

Wine Stoppers

Los electrodomésticos están disponibles por medio de un comerciante autorizado. Para información del comerciante local, visite [subzero-wolf.com/locator](https://www.subzero-wolf.com/locator).



### OPCIONES DEL PANEL FRONTAL



24" DRAWER FRONT STAINLESS PANEL



30" DRAWER FRONT STAINLESS PANEL



24" DRAWER FRONT BLACK PANEL



30" DRAWER FRONT BLACK PANEL

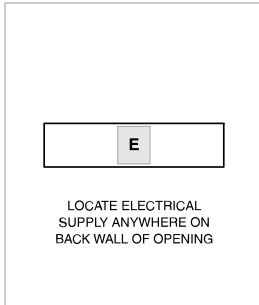


CUSTOM PANEL  
Integrated Front Panel Kit Required

**ESPECIFICACIONES DEL PRODUCTO**

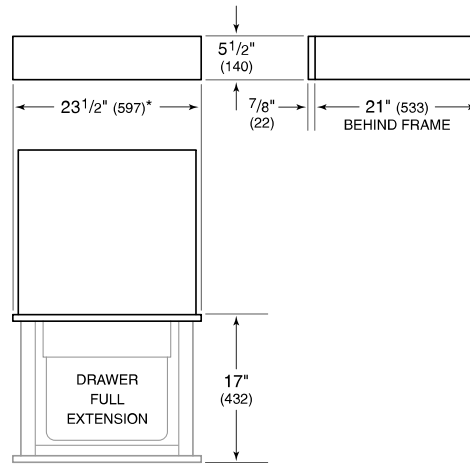
|                                 |                                 |
|---------------------------------|---------------------------------|
| Modelo                          | VS24                            |
| Capacidad                       | 0.25 cu. ft.                    |
| Suministro Eléctrico            | 3-prong grounding-type          |
| Servicio Eléctrico              | Circuito dedicado de 10 amperes |
| Longitud del Cable de Corriente | 3 Feet                          |
| Receptáculo                     | 3-prong grounding-type          |

**ELÉCTRICO**



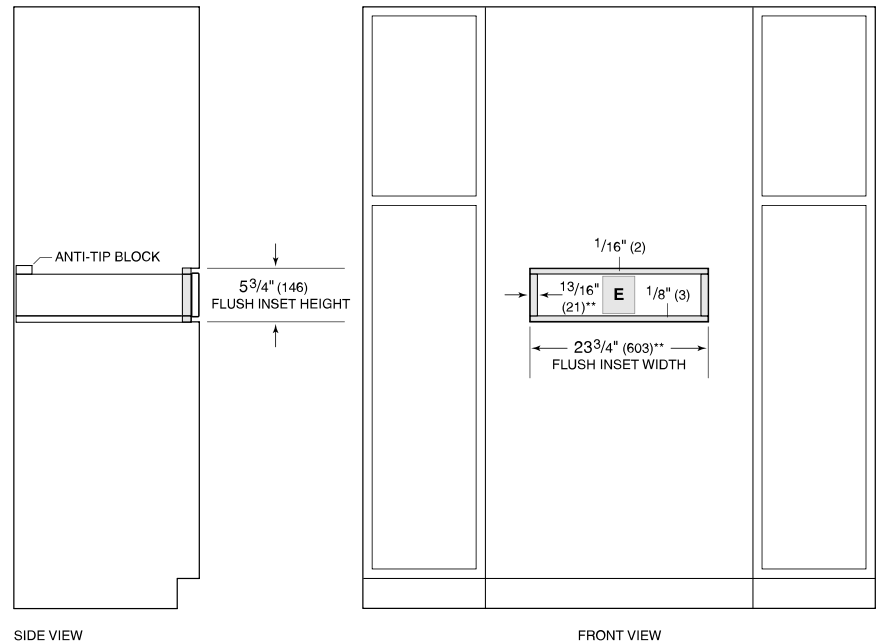
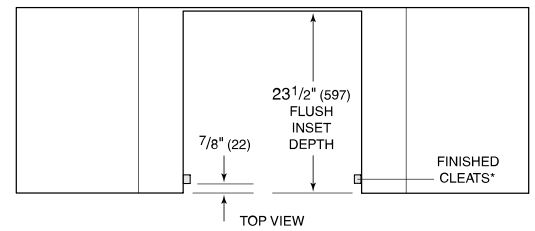
**NOTE:** Dimensions in parenthesis are in millimeters unless otherwise specified

**DIMENSIONES**



\*29 7/8" (759) width for 30" panel.

**FLUSH INSTALACIÓN**



SIDE VIEW

FRONT VIEW

\*Will be visible and should be finished to match cabinetry.

\*\*30 1/8" (765) width and 4" (102) cleat dimension for 30" panel.

**NOTE:** Flush inset width and height dimensions provide minimum reveals.