

## OG30

## FUNCIONES

Tres quemadores de parrilla individuales contenidos para una cocina más versátil

Utiliza calor directo y radiante para asar de forma más completa

La rosticería en dos posiciones maneja alimentos grandes y pequeños

Construcción resistente de acero inoxidable

Rigurosamente probados en nuestras instalaciones de fabricación de los Estados Unidos para décadas de uso

Excepcional atención 24/7 de nuestro equipo de atención al cliente en Madison

Focos de halógeno para asar a la parrilla por las noches

Encendido eléctrico de superficie caliente para inicios confiables

La parte delantera de la campana de doble pared mantiene en calor

El sistema de asistencia de campana facilita la apertura y el cierre

Rejillas con tres posiciones de calentamiento para la temperatura exacta que usted quiere

Rejillas quemador de acero inoxidable

## ACCESORIOS

Built-In Cover

Cart Cover

Griddle Plate

Perillas negras

Carro de acero inoxidable portátil de parrilla con estantes laterales plegables

Placa de plancha

Puertas de acero inoxidable y cajones para caja empotrada

Los electrodomésticos están disponibles por medio de un comerciante autorizado. Para información del comerciante local, visite [subzero-wolf.com/locator](http://subzero-wolf.com/locator).



## OPCIONES DE PERILLA



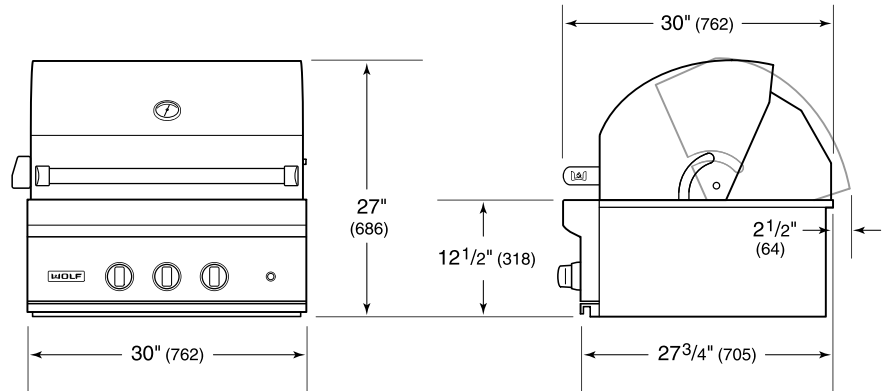
## ESPECIFICACIONES DE LA PARRILLA

- 1 quemador de rostizador de 14,000 Btu
- 2 quemadores de 25,000 Btu

**ESPECIFICACIONES DEL PRODUCTO**

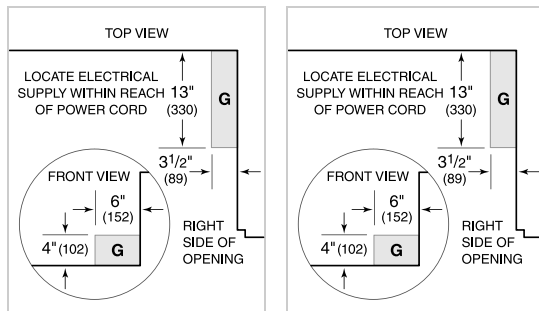
Modelo	OG30
Dimensiones	30"W x 27"H x 30"D
Peso	216 lbs
Suministro Eléctrico	120 Vca, 60 Hz
Servicio Eléctrico	Circuito dedicado de 15 amperios
Suministro de Gas	Tubería rígida de 3/4"
Entrada de Gas	1/2" NPT hembra
Longitud del Cable de Corriente	5 Feet
Receptáculo	3-prong grounding-type, GFCI

**DIMENSIONES**



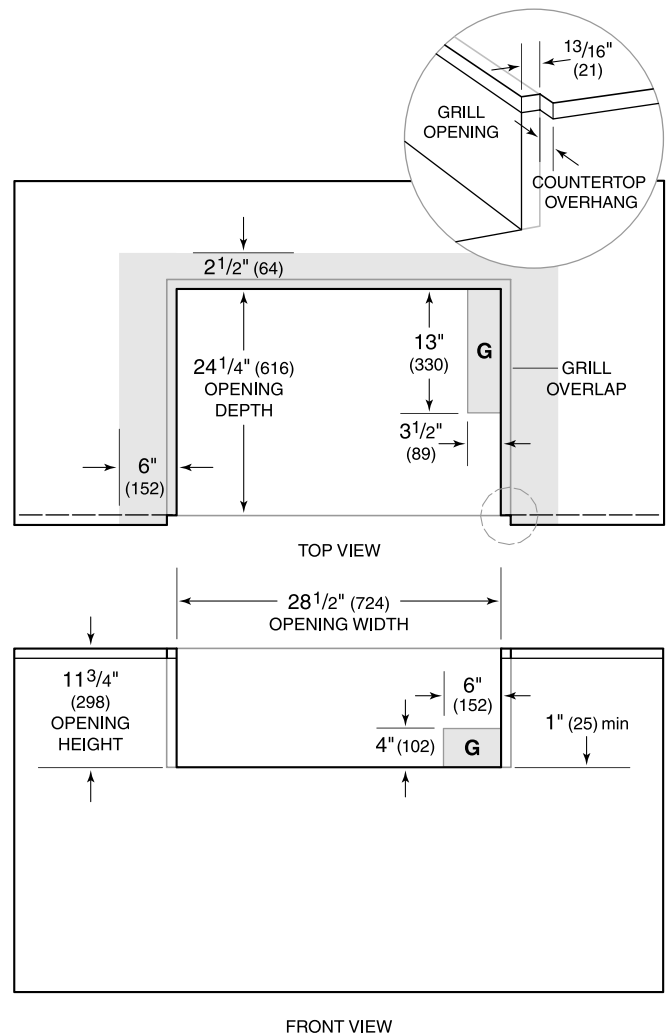
**ELÉCTRICO**

**GAS**



**NOTE:** Dimensions in parenthesis are in millimeters unless otherwise specified

**STANDARD INSTALACIÓN**



**NOTE:** Shaded area above countertop indicates minimum clearance to combustible surfaces, combustible materials cannot be located within this area.