

SO3050TE/S/T



### CARACTERÍSTICAS

El sistema de convección dual de Wolf en el horno superior aporta un calor uniforme en el que puede confiar, minimiza las áreas de puntos calientes y fríos y facilita una cocción consistente en varias rejillas

Los diez modos de cocción, incluido hornear, asar, convección, asar por convección, deshidratar, gourmet, fermentar, rostizar, cocción a la piedra y calentar, fueron desarrollados por los chefs de Wolf para maximizar el rendimiento del horno.

El modo Gourmet ofrece casi 50 configuraciones preestablecidas para cocinar de forma automática una variedad de deliciosos e impresionantes platos

La pantalla táctil a todo color de tamaño grande y los controles táctiles de acero inoxidable son intuitivos y fáciles de leer

La sonda de temperatura le alerta cuando su plato ha alcanzado la temperatura deseada

El horno cuenta con funciones de autolimpieza, inicio retardado, programación de cocción y función Shabat

La función de Wi-Fi del horno le permite precalentar de forma remota, seleccionar modos y ajustar la temperatura del horno desde su dispositivo móvil

Coordina con otros electrodomésticos [tri-brand#] para que su cocina tenga un aspecto cohesivo

Saque el mayor provecho posible de su horno aplicando los consejos y las recetas de la guía Dominar el horno de la serie E

### ACCESORIOS

30" Broiler Pan

Charolas para hornear premier

Charolas para hornear premier

Juego de rejillas de horno (3)

Kit de deshidratación

Kit de deshidratación

Kit de piedra para hornear

Kit de piedra para hornear

Kit para Instalación Dual

Rejilla de extensión completa deslizable.

Temperature Probe

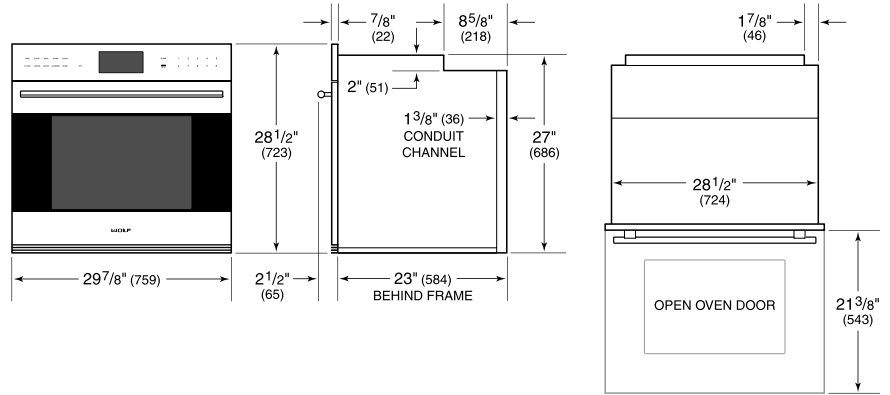
Los electrodomésticos están disponibles por medio de un comerciante autorizado. Para información del comerciante local, visite [subzero-wolf.com/locator](http://subzero-wolf.com/locator).



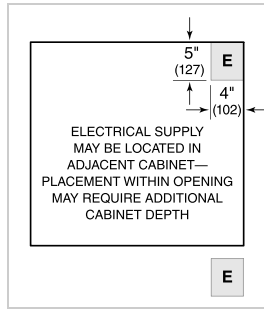
**ESPECIFICACIONES DEL PRODUCTO**

Modelo	SO3050TE/S/T
Dimensiones	29 7/8"W x 28 1/2"H x 23"D
Dimensiones Interiores del Horno 1	25 1/4"W x 17 1/2"H x 18 1/2"D
Overall Capacity	4.7 cu. ft.
Usable Capacity	3.1 cu. ft.
Paso de Puertas	21 3/8"
Peso	257 lbs
Suministro Eléctrico	240/208 Vca, 60 Hz
Servicio Eléctrico	circuito dedicado de 30 amperios
Longitud del Conducto	4 Feet

**DIMENSIONES**

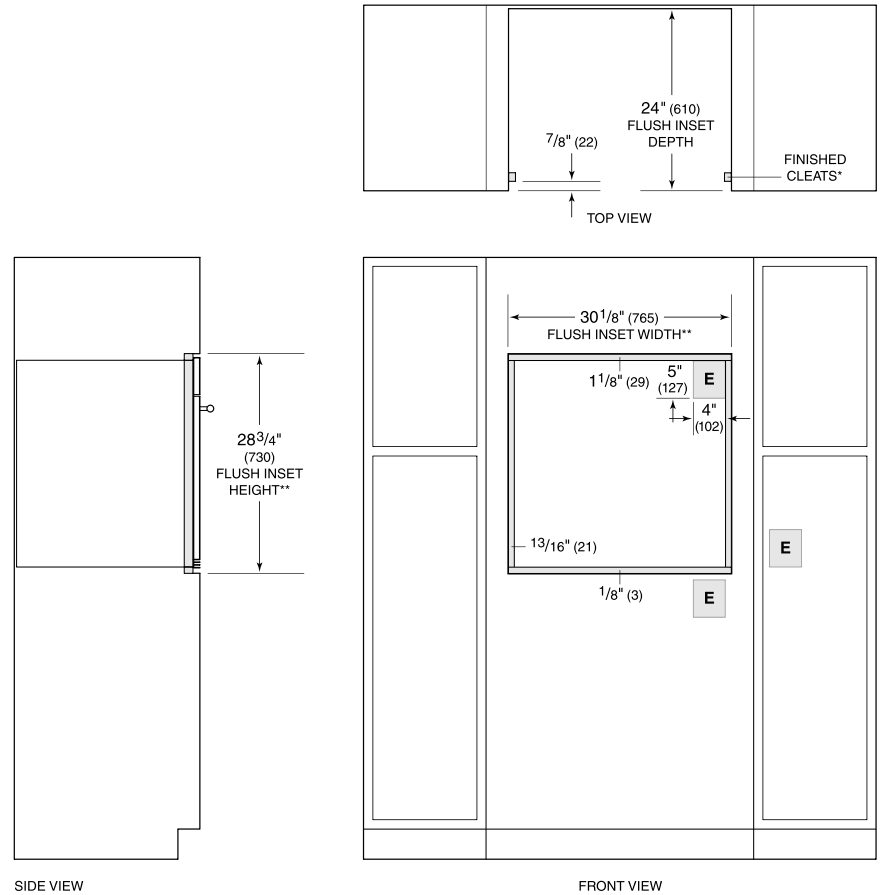


**ELÉCTRICO**



**NOTE:** Dimensions in parenthesis are in millimeters unless otherwise specified

**FLUSH INSTALACIÓN**



\*Shaded areas will be visible and should be finished to match cabinetry.

\*\*Dimension provides minimum reveals.

NOTE: Location of electrical supply within opening may require additional cabinet depth.