

CSO3050TM/S/T

CARACTERÍSTICAS

Estética elegante y moderna

Opciones con y sin tubería

Elegante pantalla táctil LCD a todo color

Guarda hasta 50 recetas favoritas preestablecidas y personalizadas.

11 Modos de cocción

Elemento de asado empotrado de 1750 vatios

Cavidad del horno de 2.4 pies cúbicos

Tres posiciones de rejilla de extracción total y una posición estándar

Gran depósito de agua de 40 onzas líquidas

La sonda de temperatura le alerta cuando su plato ha alcanzado la temperatura deseada

ACCESORIOS

Bandeja de asar de porcelana esmaltada con vapor

Bandeja perforada: 12 3/4" x 1 1/2" x 7"

Bandeja perforada: 24 3/4" x 1 3/8" x 14 1/2"

Bandeja sólida: 12 3/4" x 1 1/2" x 7"

Bandeja sólida: 24 3/4" x 1 3/8" x 14 1/2"

Rejilla de horno estándar

Rejilla para asar

Solución descalcificadora

Sonda de temperatura

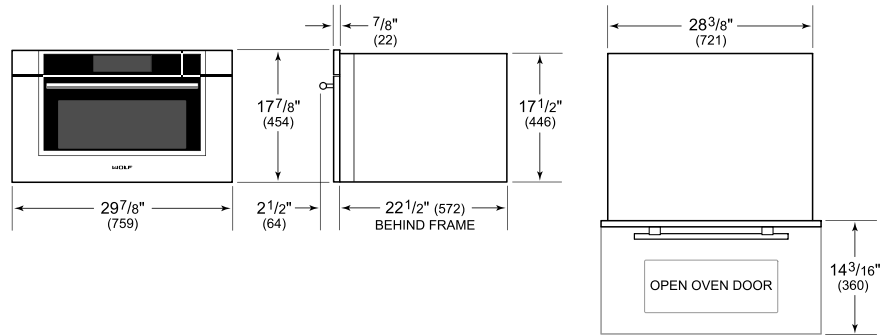
Los electrodomésticos están disponibles por medio de un comerciante autorizado. Para información del comerciante local, visite subzero-wolf.com/locator.



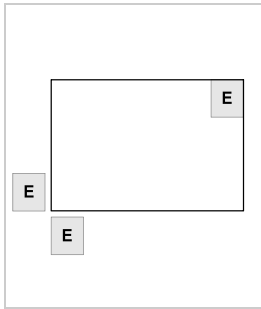
ESPECIFICACIONES DEL PRODUCTO

Modelo	CSO3050TM/S/T
Dimensiones	29 7/8"W x 17 7/8"H x 22 1/2"D
Dimensiones Interiores del Horno	17 1/2"W x 10 3/4"H x 15 1/8"D
Overall Capacity	2.4 cu. ft.
Usable Capacity	1.8 cu. ft.
Paso de Puertas	14 3/16"
Peso	91 lbs
Suministro Eléctrico	240/208 Vca, 60 Hz
Servicio Eléctrico	circuito dedicado de 20 amperios
Longitud del Conducto	4 Feet

DIMENSIONES

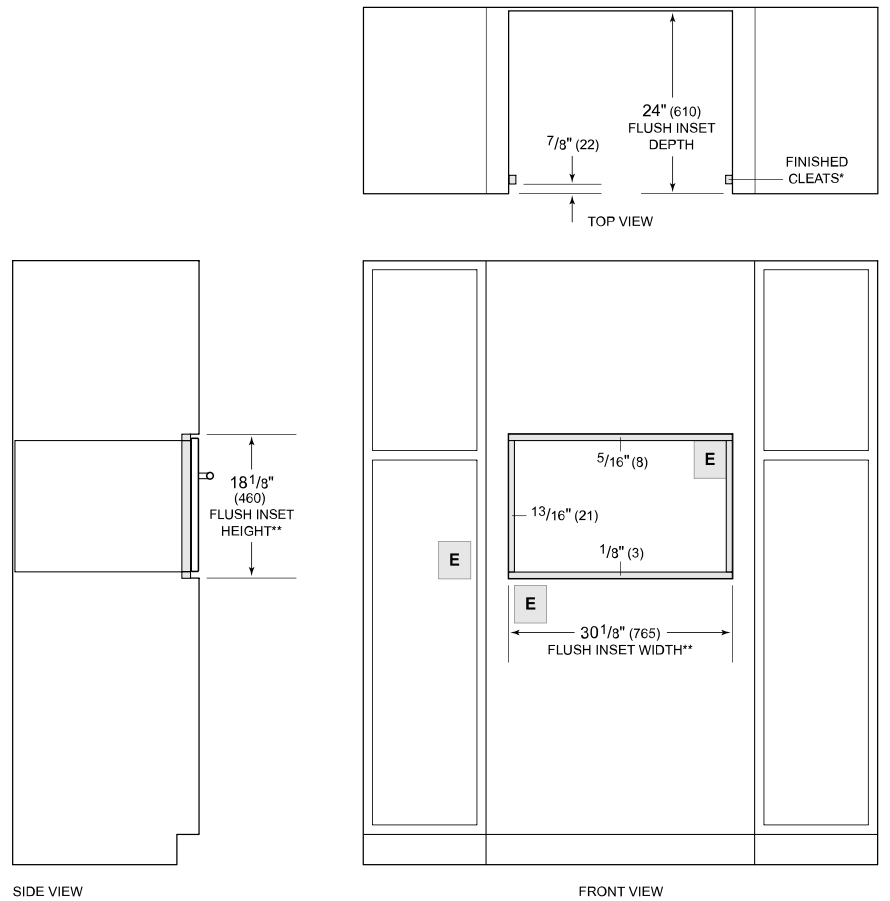


ELÉCTRICO



NOTE: Dimensions in parenthesis are in millimeters unless otherwise specified

FLUSH INSTALACIÓN



*Will be visible and should be finished to match cabinetry.

**Dimension provides minimum reveals.

NOTE: Location of electrical supply within opening may require additional cabinet depth.