

BI-42SD/O



## CARACTERÍSTICAS

El sistema de refrigeración dual mantiene el alimento fresco por más tiempo

El sistema de purificación de aire pelea la descomposición y los olores

El control por microprocesador asegura un rendimiento máximo

Los contenedores y cajones de deli en zonas de baja temperatura y alta humedad para frescura óptima

Tarjetas de frescura para la conservación de alimentos al máximo

El sistema de filtración de agua reduce contaminantes, sabor y olor a cloro

El sistema de sello de puerta magnética bloquea adentro el aire frío

Máquina de hielo automática - con ajuste de "hielo máximo"

Estantes ajustables para su máxima comodidad

El diseño de recubrimiento acepta paneles de gabinetes de todo tipo

## ACCESORIOS

90° Door Stop

Custom Side Panel Mounting Kit

Egg Container

Enchufe de derivación del filtro de agua

Extended Framed Handle Kit

Filtro de agua 4204490

Framed Handle Kit

Framed Louvered Grille Insert

Framed Stainless Steel Front Panels

Framed White Front Panels

Grille Frame - 83"

Grille Frame - 88"

Louvered Grille - 83"

Louvered Grille - 88"

Partial Framed Kit

Pro Louvered Flush Inset Grille - 84"

Stainless Steel Flush Inset Grille Panel

Stainless Steel Flush Inset Refrigerator Door Panel with Pro Handle

Stainless Steel Flush Inset Refrigerator Door Panel with Tubular Handle

Stainless Steel Side Panel

Stainless Steel Flush Inset Freezer Door Panel with Tubular Handle

White Side Panel

Placa de protección de acero inoxidable

Rejillas para altura de acabado de 83" o 88" (84 es el estándar)



## HANDLE ACCESSORIES

PRO



TUBULAR



## DETALLES DEL PRODUCTO

### REFRIGERADOR

- 4 estantes ajustables de cristal
- 1 estante de cristal estacionario
- 1 cajón de alta humedad con divisor
- 2 cajones de almacenamiento con divisor
- 3 estantes ajustables en la puerta
- 2 estantes de puerta estacionarios
- Compartimento para lácteos ajustable

### CONGELADOR

- 2 bandejas de rejilla ajustables
- 1 estante fijo para sólidos
- 3 cajones de almacenamiento
- 5 estantes de puerta ajustables
- Máquina de hielo automática

---

Juego de montaje de panel lateral

---

Asas profesionales de acero inoxidable

---

Asas tubulares de acero inoxidable

---

Juego de instalación dual con o sin doble parrilla amplia, 84" altura de acabado

---

Juego de instalación dual con o sin doble parrilla amplia, 84" altura de acabado

---

Los electrodomésticos están disponibles a través de un comerciante autorizado. Para información de comerciante local, visite [subzero-wolf.com/locator](https://subzero-wolf.com/locator).

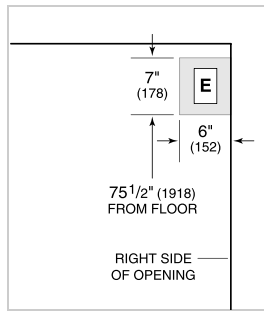
---

Specifications are subject to change without notice. This information was generated on September 29, 2022. Verify specifications prior to finalizing your cabinetry/enclosures.

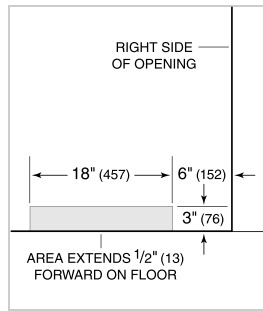
### ESPECIFICACIONES DEL PRODUCTO

Modelo	BI-42SD/O
Dimensiones	42"W x 84"H x 24"D
Paso de Puertas	26 1/4"
Peso	608 lbs
Capacidad de Refrigerador	16 cu. ft.
Capacidad de Congelador	7.9 cu. ft.
Suministro Eléctrico	115 Vca, 60 Hz
Servicio Eléctrico	circuito dedicado de 15 amperios
Receptáculo	3-prong grounding-type

### ELÉCTRICO



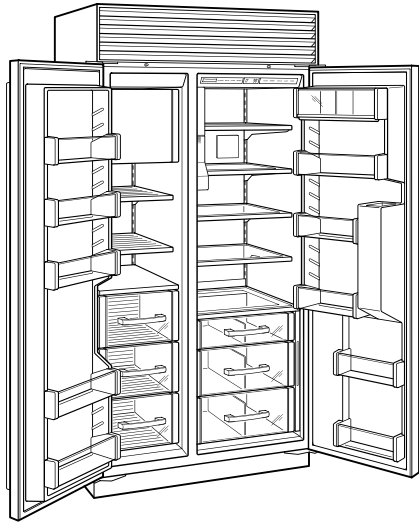
### PLOMERÍA



**ESPECIFICACIONES DEL PANEL** Para las especificaciones completas de los paneles incluyendo la anchura y altura, peso, requerimientos de espesor y detalles de compensación visite [subzero-wolf.com/builtinconfigurator](http://subzero-wolf.com/builtinconfigurator).

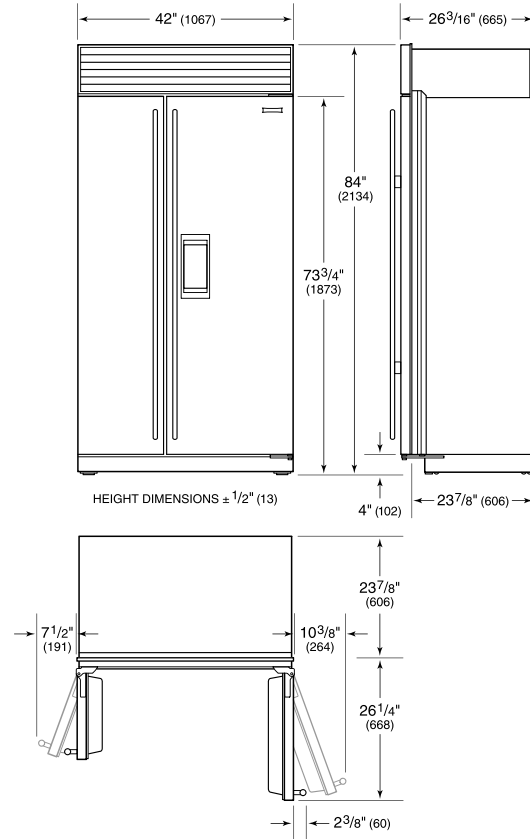
**NOTE:** Dimensions in parenthesis are in millimeters unless otherwise specified

### VISTA INTERIOR

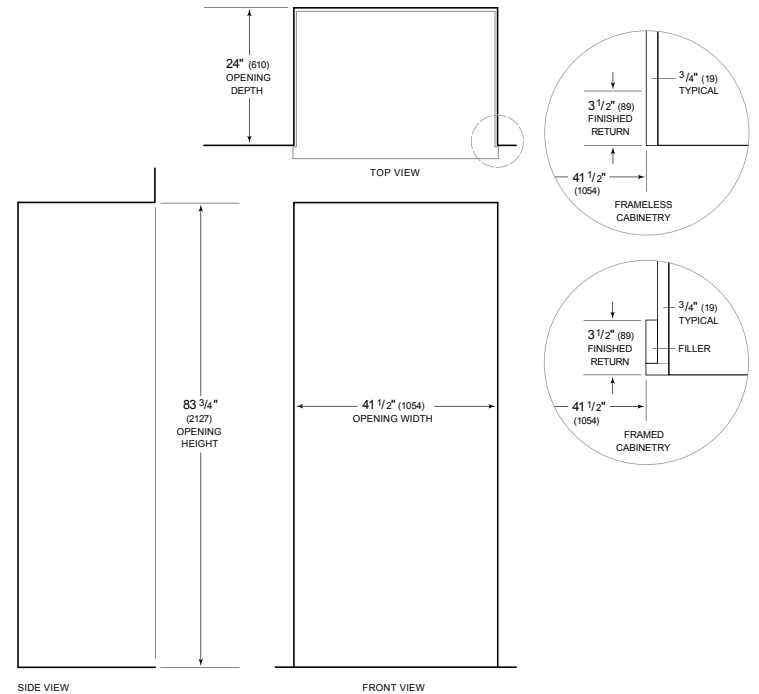


Esta ilustración es sólo para referencia y no debe representar el exterior del modelo especificado.

### DIMENSIONES



### STANDARD INSTALLATION



**NOTE:** 3 1/2" (89) finished returns will be visible and should be finished to match cabinetry  
Shaded line represents profile of unit.