

LEGACY - BI-36U/S



CARACTERÍSTICAS

El sistema de refrigeración dual mantiene el alimento fresco por más tiempo

El sistema de purificación de aire pelea la descomposición y los olores

El control por microprocesador asegura un rendimiento máximo

Los contenedores y cajones de deli en zonas de baja temperatura y alta humedad para frescura óptima

Almacenamiento de refrigerador / congelador arriba y abajo

Tarjetas de frescura para la conservación de alimentos al máximo

El sistema de sello de puerta magnética bloquea adentro el aire frío

Sistema de filtración de agua para el hielo reduce contaminantes, sabor y olor a cloro

Máquina de hielo automática - con ajuste de "hielo máximo"

Estantes ajustables para su máxima comodidad

ACCESORIOS

7008842

7008898

90° Door Stop

Egg Container

Enchufe de derivación del filtro de agua

Filtro de agua 4204490

Stainless Steel Pro Louvered Grille - 83"

Stainless Steel Pro Louvered Grille - 88"

Stainless Steel Side Panel

White Side Panel

Placa de protección de acero inoxidable

Rejillas para altura de acabado de 83" o 88" (84 es el estándar)

Juego de montaje de panel lateral

Rejillas para altura de acabado de 83" o 88" (84 es el estándar)

Juego de instalación dual con o sin doble parrilla amplia, 84" altura de acabado

Los electrodomésticos están disponibles a través de un comerciante autorizado. Para información de comerciante local, visite subzero-wolf.com/locator.



HANDLE ACCESSORIES

PRO



TUBULAR



DETALLES DEL PRODUCTO

REFRIGERADOR

- 3 estantes ajustables de cristal
- 1 estante de cristal estacionario
- 1 cajón de alta humedad con divisores
- 1 cajón de almacenaje con divisores
- 2 estantes ajustables en la puerta
- 1 estante de puerta estacionario
- Compartimento para lácteos ajustable

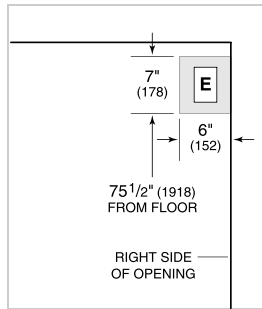
CONGELADOR

- Cajón congelador de extensión total de despliegue
- Dos cestas de almacenamiento de rejilla doble
- Máquina de hielo automática

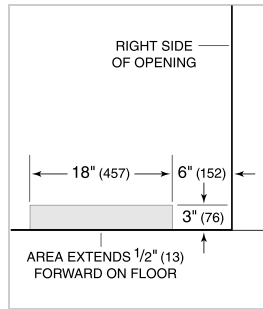
ESPECIFICACIONES DEL PRODUCTO

Modelo	Legacy - BI-36U/S
Dimensiones	36"W x 84"H x 24"D
Paso de Puertas	37 1/4"
Paso de cajón	23 5/8"
Peso	515 lbs
Capacidad de Refrigerador	15.5 cu. ft.
Capacidad de Congelador	5.2 cu. ft.
Suministro Eléctrico	115 Vca, 60 Hz
Servicio Eléctrico	circuito dedicado de 15 amperios
Receptáculo	3-prong grounding-type

ELÉCTRICO



PLOMERÍA



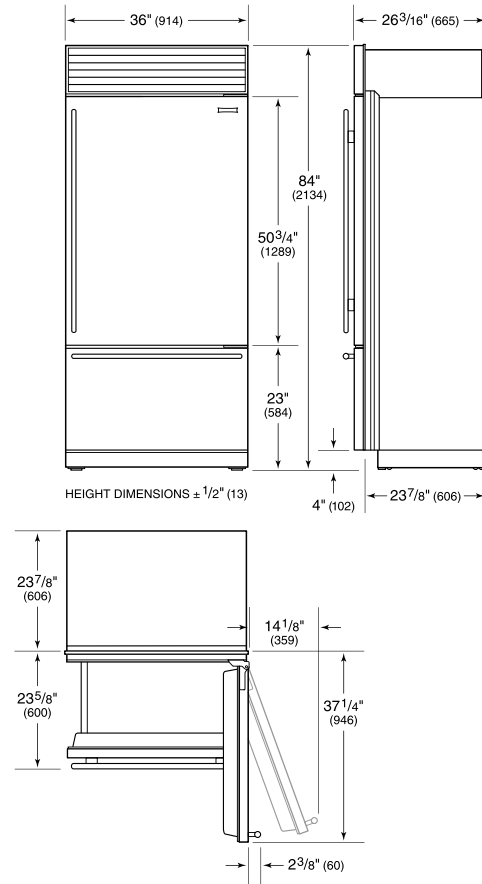
NOTE: Dimensions in parenthesis are in millimeters unless otherwise specified

VISTA INTERIOR

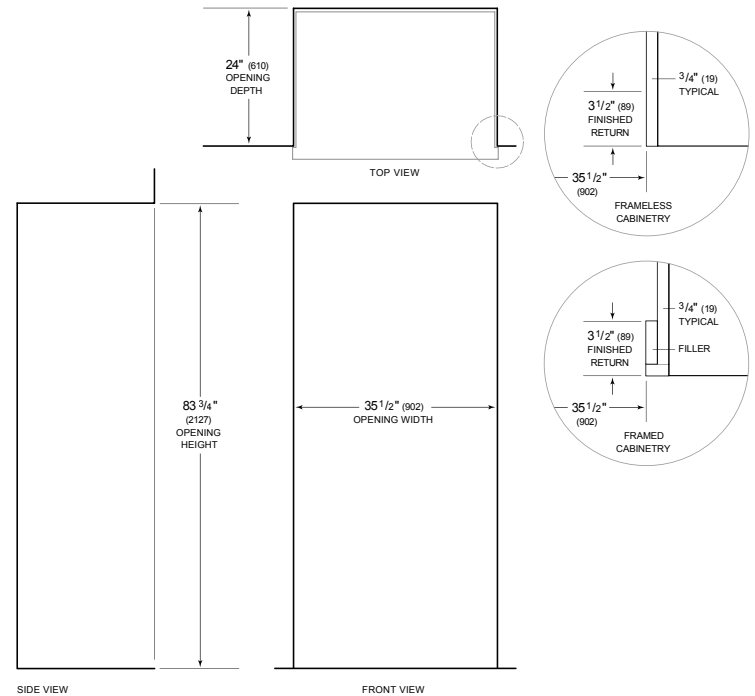


Esta ilustración es sólo para referencia y no debe representar el exterior del modelo especificado.

DIMENSIONES



STANDARD INSTALLATION



NOTE: 3 1/2" (89) finished returns will be visible and should be finished to match cabinetry. Shaded line represents profile of unit.