

CL3650RG/S



## CARACTERÍSTICAS

El sistema de refrigeración inteligente Split Climate™ revoluciona la ya de por sí superior capacidad de conservación de Sub-Zero, manteniendo los alimentos aún más frescos durante más tiempo

El sistema de iluminación ClearSight™ LED ilumina completamente el interior y reduce las sombras

Los elegantes acentos de acero inoxidable recortan el interior, haciendo juego con el sofisticado exterior

El panel de control táctil está convenientemente situado para facilitar el acceso con solo el toque de un dedo

El modo nocturno optimiza la iluminación interior en función de la luz ambiente detectada, reduciendo el brillo en un 90% en entornos poco iluminados.

Las funciones habilitadas para Wi-Fi proporcionan acceso remoto desde su dispositivo móvil

Coloque los cubos de puerta ajustables a varias alturas para acomodar artículos variados

Exterior de acero inoxidable y manijas tubulares o pro a juego con otros productos Sub-Zero, Wolf y Cove

Sub-Zero ofrece una garantía completa de dos años líder en el sector para los electrodomésticos, junto con una garantía completa de cinco años para el sistema sellado y una garantía limitada de doce años para el sistema sellado.

## ACCESORIOS

Cartucho purificador de aire

Contenedor de huevos

Kit de instalación doble

Panel de puerta empotrable de acero inoxidable con manija Pro

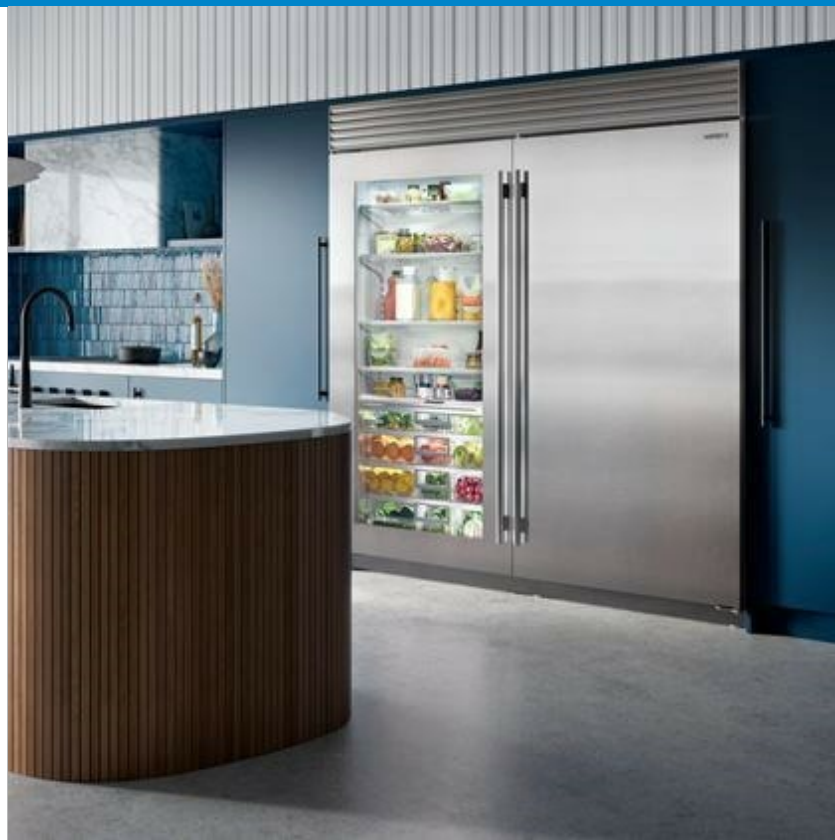
Panel de puerta empotrable de acero inoxidable con manija tubular

Tope para puerta a 90°

Kit de instalación doble con rejilla de doble ancho

Zócalo de acero inoxidable

Los accesorios están disponibles a través de un distribuidor autorizado. Para obtener información sobre los distribuidores locales, visite [subzero-wolf.com/locator](http://subzero-wolf.com/locator).



## HANDLE OPTIONS

PRO



TUBULAR



## DETALLES DEL PRODUCTO

### REFRIGERADOR

- 5 estantes de cristal para refrigerador (4 ajustables; 1 fijo)
- 4 cajones con separadores extraíbles
- Sistema de purificación de aire
- Luces LED para el refrigerador

**ESPECIFICACIONES DEL PRODUCTO**

|                            |                          |
|----------------------------|--------------------------|
| Modelo                     | CL3650RG/S               |
| Dimensiones                | 36"W x 84"H x 24"D       |
| Capacidad del refrigerador | 22.9 cu. ft.             |
| Peso                       | 530 lbs                  |
| Suministro eléctrico       | 115 VAC, 60 Hz           |
| Servicio eléctrico         | 15 amp dedicated circuit |
| Receptáculo                | 3-prong grounding-type   |

**INSTALACIÓN ELÉCTRICA**



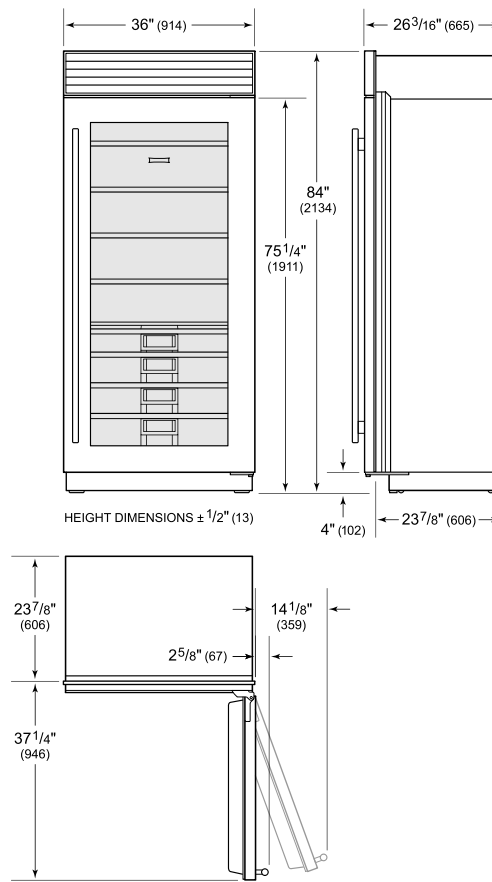
**NOTE:** Dimensions in parenthesis are in millimeters unless otherwise specified

**VISTA INTERIOR**

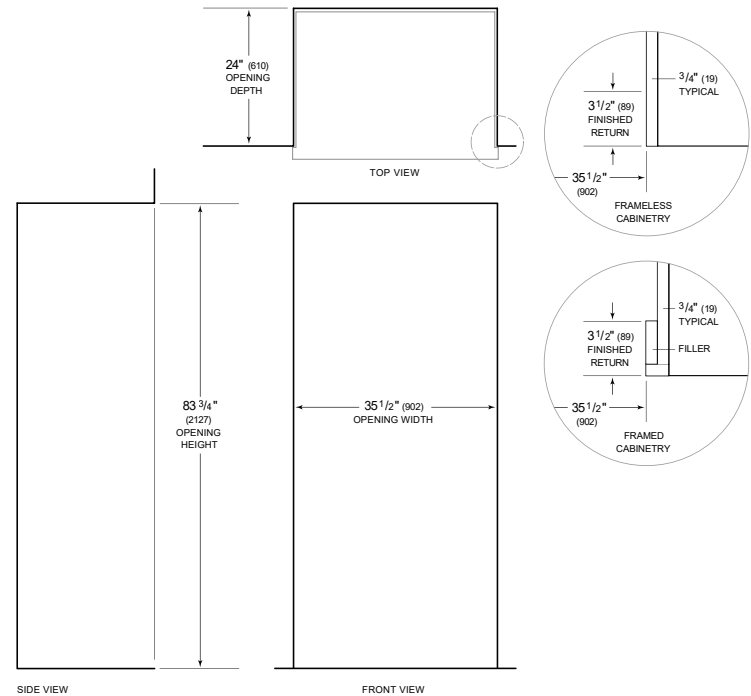


Esta ilustración es solo para referencia interior y puede no representar el exterior del modelo especificado.

**DIMENSIONES**



**STANDARD INSTALLATION**



**NOTE:** 3 1/2" (89) finished returns will be visible and should be finished to match cabinetry. Shaded line represents profile of unit.